

# EVOLIS TBC

Pour logement T1 à T7 équipé d'une cuisine et jusqu'à 6 sanitaires

**VMC SIMPLE FLUX**  
**HYGRORÉGLABLE HAUTE PRESSION**

**UN SEUL CAISSON,**  
**TOUTES LES SOLUTIONS DE POSE !**

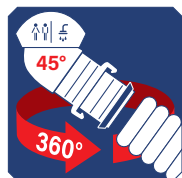
VENTILATION HYGRORÉGLABLE



74/02-CHY5-2281  
www.eurovent-certification.com



16,8  
cm



## MULTI-POSITION

Pour tout type d'installation  
grâce au coude à 45° amovible  
et sur 360° positionnable



## VMC EXTRA PLATE

16,8 cm d'épaisseur

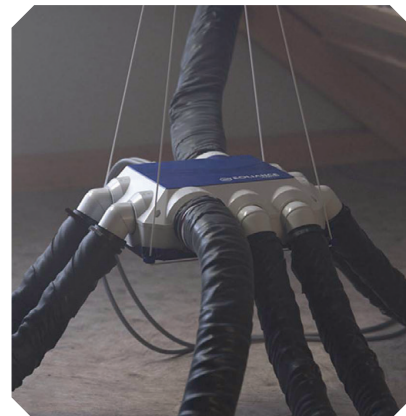


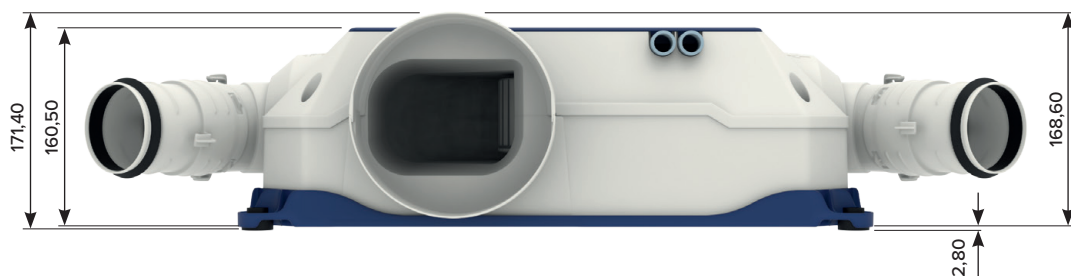
## ÉCONOMIE D'ÉNERGIE

Moteur très basse consommation  
à partir de 9,9 W-Th-C  
Jusqu'à - 8 % sur facture annuelle  
de chauffage



Flashez ce QR Code  
et regardez notre  
vidéo





## UN SEUL CAISSON, TOUTES LES SOLUTIONS DE POSE !

### ► DOMAINE D'EMPLOI :

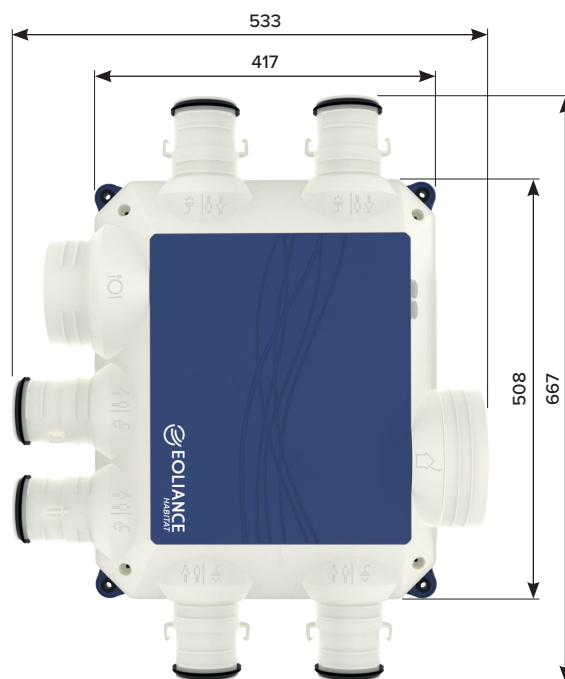
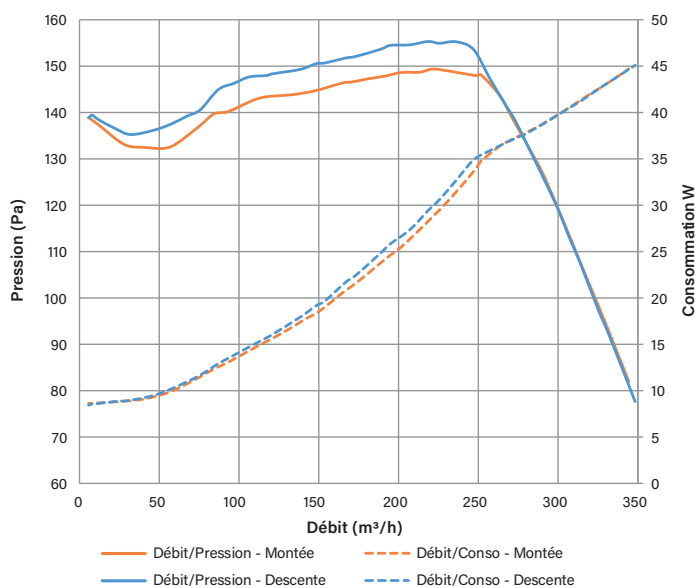
**POLYVALENT** : adapté pour des maisons du T1 avec cuisine et 1 sanitaire au T7 avec cuisine jusqu'à 6 sanitaires

### ► CERTIFICATION - QUALITÉ POUR LE BÂTIMENT

« VENTILATION HYGRORÉGLABLE »

- Maîtrise, des performances aérauliques et acoustiques, de la consommation électrique et la qualité de fabrication
- Produit sous Avis Technique du CSTB N° 14.5/17-2281

Type de système	HYGRO A	HYGRO B
Domaine d'emploi	T1 (1 sanitaire) à T7 (6 sanitaires)	
Nombre maximum de sanitaires	6	
Indications de mise en œuvre	Conduits flexibles ou rigides Sortie aéraulique en toiture Ø 160 mm	
Puissances électriques pondérées	9,9 à 22,2 W-Th-C	9,9 à 18,6 W-Th-C
Puissances électriques pondérées pour configuration T4, 2 sanitaires (1 SdB et 1 WC)	13,5 W-Th-C	11,9 W-Th-C
Niveau de puissance acoustique à la bouche cuisine	≤ 36 dB(A)	
Niveau de pression acoustique à 2 m avec la bouche en milieu de plafond	≤ 21 dB(A)	



**Caisson EVOLIS TBC** - Ref. 913079  
Gencod : 3127609130796

- 1 Caisson VMC EVOLIS TBC, avec ses piquages et coudes amovibles
- 4 bouchons Ø 80 mm
- 8 colliers «Quick'Gaine»



### ► DESCRIPTION EVOLIS TBC

**Caisson** équipé d'un piquage cuisine Ø 125 mm, de 6 piquages sanitaires Ø 80 mm et d'un rejet Ø 160 mm

**Turbine** à action à haut rendement et moteur basse consommation à commutation électronique monté sur roulement à billes. Régulation de vitesse automatique

**Alimentation** : Mono 230 V - 50 Hz

**Piquages** : système d'accrochage des gaines rapide, avec joint garantissant l'étanchéité du réseau. Chaque piquage est identifié par un picto correspondant à son utilisation.

**Boîtier** de raccordement électrique avec prédécoupes pour gaines ICT (ø 20) et connecteur rapide repéré

**Structure** : coque polypropylène

**Dimensions hors tout LxIxh** : 667 x 533 x 171 mm

**Poids** 3 kg

**KIT EVOLIS TBC** - Ref. 913081  
Gencod : 3127609130819

- 1 Caisson VMC EVOLIS TBC, avec ses piquages et coudes amovibles
- 4 bouchons Ø 80 mm
- 8 colliers «Quick'Gaine»
- 1 bouche Cuisine Hygro Ø 125 mm avec manchette, débits : 10-45/135 m³/h à commande électrique à piles
- 1 bouche Salle de Bains Hygro Ø 80 mm avec manchette, débits : 10-40 m³/h
- 1 bouche WC Tempo Ø 80 mm avec manchette, débits 5/30 m³/h avec détection de présence à piles

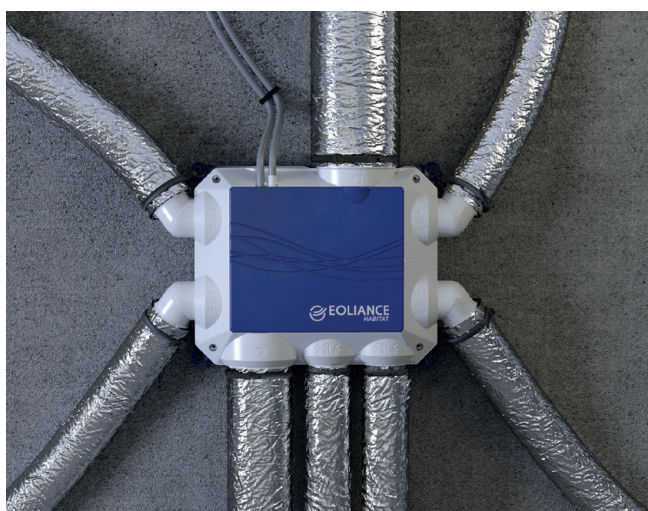




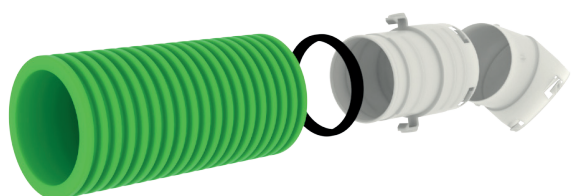


◀ Installation suspendue dans les combles

Installation sous une trappe en faux plafond ▶



◀ Installation dans un garage fixé au mur



► Piquage multi-positions grâce à son coude à 45° amovible et réglable en rotation, pour garantir les débits et la pression aux bouches (RE 2020).

► Système d'accrochage des gaines rapide avec joint garantissant l'étanchéité du réseau.



► Chaque piquage est expliqué par un pictogramme correspondant à son utilisation.







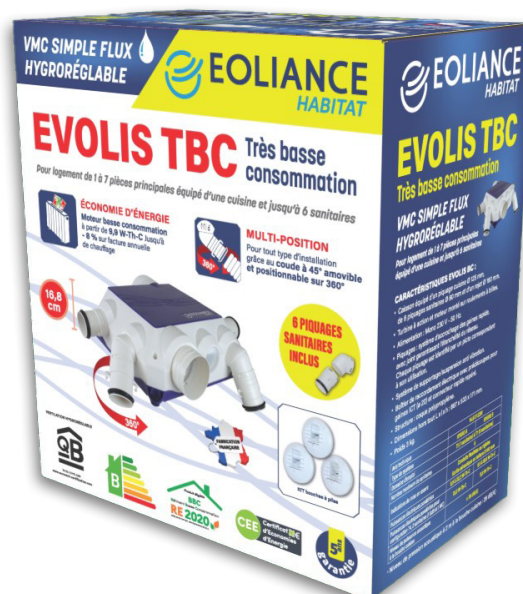
## PIQUAGES UNIVERSELS MULTI-RÉSEAUX



◀ Le collier «Quick'Gain» assure le maintien des gaines sans outil.



Flashez ce QR Code  
et retrouvez notre  
catalogue



[www.eoliance-habitat.com](http://www.eoliance-habitat.com)