

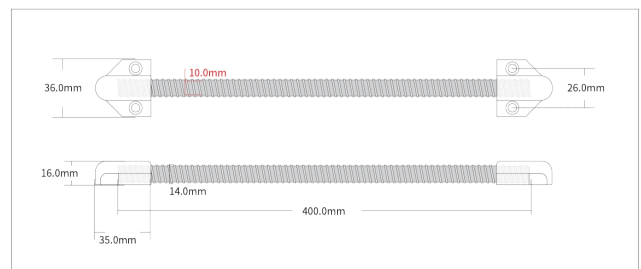
**Description et principales caractéristiques techniques**

Flexible de liaison en inox

- Longuer 40 cm
- Embouts en ABS
- Diamètre flexible interne 10 mm
- Montage des embouts en applique



EVICOM



**Dimensions (mm) :**

Dimensions (H x L x P) : 15 x 40 x 430

**Produits associés :**

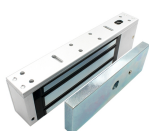
**T VM 300SA/01**

Ventouse électromagnétique 300 Kg en applique. (12 Vcc



**T VM 600SA/01**

Ventouse électromagnétique 500 Kg en applique. (12 Vcc



**T BANV-0400**

Poignée en alu satiné 1 ventouse 300 kg. L.400 mm (12Vcc 0.55A)-(24



**T BANV-2500**

Bandeau en alu satiné 2 ventouses 300 kg. L.2500 mm (12Vcc 1A )-(24Vcc

