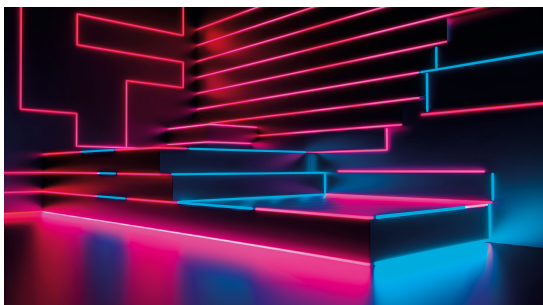
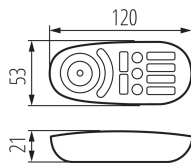


## 22146 REMOTE RGBW

Télécommande pour bandes LED

5905339221469



Télécommande à quatre canaux. Le contrôleur CTRL 12/24V RGBW CCT (22148) est nécessaire pour le bon fonctionnement.

### DONNÉES GÉNÉRALES:

**Couleur:** blanc

**contrôleur:** RF 2,4GHz

**Longueur [mm]:** 120

**Largeur [mm]:** 53

**Hauteur [mm]:** 21

**Nombre maximal de zones d'éclairage prises en charge :** 4

**Traitement du standard:** RGB+W CCT (CW NW WW) DIM

**Type:** Télécommande pour bandes LED

### CARACTÉRISTIQUES TECHNIQUES:

**Tension nominale [V]:** 2 x 1,5 DC

**Classe électrique:** III

**Matériau:** matériau plastique

**Batteries émetteur:** 2 x AAA

**Degré IP:** 20

**Portée de communication [m]:** max 30

### DONNÉES LOGISTIQUES:

**Unité de mesure:** unité

**Unité par emballage:** 200

**Unité par carton:** 1

**Conditionnement :** 200

**Poids unitaire net [g]:** 52

**Poids [g]:** 77.25

**Poids unitaire brut [g]:** 74

**Longueu carton emballage [cm]:** 6

**Largeur emballage unitaire [cm]:** 3

**Hauteur emballage unitaire [cm]:** 12.5

**Poids carton [kg]:** 15.45

**Largeur carton [cm]:** 30

**Hauteur carton [cm]:** 27

**Longueur carton [cm]:** 61

**Volume carton [m³]:** 0.04941

## 22146 REMOTE RGBW

---

Télécommande pour bandes LED