

## 28995 REKA PIR EL 7W-O-GR

Luminaire pour façade

5905339289957



Kanlux REKA PIR est un luminaire architectural LED destiné à être installé sur les façades des bâtiments. Équipé d'un détecteur de mouvement et d'un capteur crépusculaire (fonctionnant indépendamment), il permet de régler la durée d'éclairage (10 s à 10 min) et le seuil d'intensité lumineuse (0 à 1000 lx). Grâce à ses volets réglables, il émet de la lumière dans deux directions, vers le haut et vers le bas, permettant d'obtenir des effets allant de fines lignes à de larges cascades lumineuses. Ce luminaire est idéal pour éclairer les murs extérieurs, les terrasses, les balcons et les tonnelles, en particulier lorsqu'il n'est pas nécessaire qu'il reste allumé en permanence. Grâce à son détecteur, il ne s'allume que lorsqu'il fait sombre et qu'il détecte un mouvement à proximité. Si nécessaire, il peut également fonctionner en mode continu : il suffit de sélectionner la combinaison marche/arrêt.

### DONNÉES GÉNÉRALES:

**Couleur:** graphite

**Mode d'installation:** mural

**Usage:** extérieur

**Distance minimale par rapport à l'objet éclairé:** 0,5m

**Compatibilité avec un variateur:** non

**Détection de mouvement:** non

**Direction faisceau lumineux:** haut et bas

**Longueur [mm]:** 136

**Largeur [mm]:** 119

**Hauteur [mm]:** 151

**Teneur en mercure dans la lampe [mg]:** 0

**Source LED:** oui

**Nombre de modules (Source lumineuse LED):** 2

### CARACTÉRISTIQUES TECHNIQUES:

**Tension nominale [V]:** 220-240 AC

**Fréquence nominale [Hz]:** 50

**Puissance maximale [W]:** 7

**Classe électrique:** I

**Matériau du boîtier:** alliage en aluminium

**Matériau vitre de protection:** verre trempé

**Type de diode:** LED COB

**Flux lumineux [lm]:** 340

Date of issue: 13.10.2025, 08:31

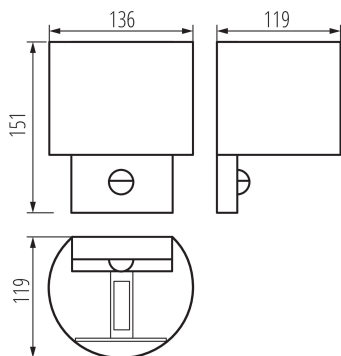
Nous nous réservons le droit d'apporter toute modification technique sans information préalable. Les données de ce contenu ne sont pas juridiquement contraignantes.

Photométrie : Résultats obtenus en testant un échantillon déterminé.

Kanlux S.A. ul. Objazdowa 1-3, 41-922 Radzionków, Poland kanlux@kanlux.com

## 28995 REKA PIR EL 7W-O-GR

Luminaire pour façade



**Flux lumineux utile d'une source lumineuse  $\Phi_{use}$  [lm] :** 360  
**Flux lumineux utile d'une source lumineuse  $\Phi_{use}$  [lm] :** dans sphère (360°)  
**Teinte lumière:** blanche  
**Température de couleur proximale [K] :** 4000  
**Constance des couleurs dans les ellipses de MacAdam :** 6  
**Indice de rendu des couleurs :** 80  
**Durée de vie [h] :** 30000  
**Nombre de cycles on/off :**  $\geq 20000$   
**Angle de vision [°] :** max 90  
**Efficacité lumineuse [lm/W] :** 49  
**Plage de températures ambiantes [°C] :** -20÷35  
**Type de détecteur:** PIR  
**Type de branchement:** Connecteur a vis  
**Plage section de câble [mm²] :** 1  
**Durée de fonctionnement du capteur [seconde-minute] :** 10-10  
**Angle de détection du capteur [°] :** H120  
**Réglage du seuil d'éclairement pour détection de mouvement [lx] :** 0-1000  
**Degré IP :** 54  
**Portée du capteur [m] :** max 6  
**Kształt :** autre

### DONNÉES LOGISTIQUES :

**Unité de mesure:** unité  
**Unité par emballage:** 20  
**Unité par carton :** 1  
**Conditionnement :** 20  
**Poids unitaire net [g] :** 688  
**Poids [g] :** 810  
**Longueu carton emballage [cm] :** 15  
**Largeur emballage unitaire [cm] :** 12.5  
**Hauteur emballage unitaire [cm] :** 16  
**Poids carton [kg] :** 16.2  
**Largeur carton [cm] :** 30.5  
**Hauteur carton [cm] :** 34  
**Longueur carton [cm] :** 64  
**Volume carton [m³] :** 0.066368

### INFORMATIONS COMPLÉMENTAIRES :

- Une garantie de 5 ans accordée conformément aux termes de la déclaration de garantie disponible sur le site d'Internet

Luminaire pour façade

- Réglage de l'angle d'éclairage

