

36515 TAVO LED DL 5W-NW

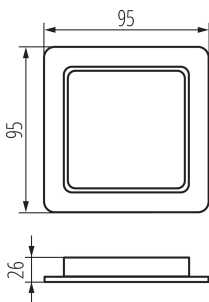
Luminaire de type downlight

5905339365156

IP
44/20



75x75



Kanlux TAVO LED est une gamme de downlights à encastrer. Ils sont disponibles en deux formes (ronde et carrée) et en 5 puissances (de 5 à 24 watts). Les downlights TAVO se caractérisent par un design scandinave minimaliste. Les avantages supplémentaires sont leur étanchéité IP44/20, ainsi que la possibilité de monter en saillie les modèles 12W et 18W dans le cadre TAVO FRAME de Kanlux.

DONNÉES GÉNÉRALES:

Couleur: blanc

Mode d'installation: à encastrer dans le plafond

Usage: intérieur

Distance minimale par rapport à l'objet éclairé: 0,5m

Compatibilité avec un variateur: non

Produit non recouvrable par un matériau calorifuge: oui

Longueur [mm]: 95

Largeur [mm]: 95

Hauteur [mm]: 26

Orrifice de montage [mm]: 75x75

Teneur en mercure dans la lampe [mg]: 0

Source LED: oui

CARACTÉRISTIQUES TECHNIQUES:

Tension nominale [V]: 220-240 AC

Fréquence nominale [Hz]: 50

Puissance maximale [W]: 5

Classe électrique: II

Matériau du diffuseur: matériau plastique

Matériau du boîtier: matériau plastique

Type de diode: LED SMD

Flux lumineux [lm]: 400

Flux lumineux utile d'une source lumineuse Φ_{use} [lm]: 610

Flux lumineux utile d'une source lumineuse Φ_{use} [lm]: dans cône large (120°)

Teinte lumière: blanche

Température de couleur proximale [K]: 4000

Constance des couleurs dans les ellipses de MacAdam: 6

Indice de rendu des couleurs: 80

Durée de vie [h]: 25000

36515 TAVO LED DL 5W-NW

Luminaire de type downlight



Nombre de cycles on/off: ≥ 15000

Angle de vision [°]: 120

Efficacité lumineuse [lm/W]: 80

Plage de températures ambiantes[°C]: 5÷25

Type de branchement: extrémités libres des conducteurs

Longueur du fil [cm]: 0.1

Degré IP: 44/20

Kształt: carré

DONNÉES LOGISTIQUES:

Unité de mesure: unité

Unité par emballage: 100

Unité par carton: 1

Conditionnement : 100

Poids unitaire net [g]: 64

Poids [g]: 112.4

Poids unitaire brut [g]: 104

Longueu carton emballage [cm]: 3.7

Largeur emballage unitaire [cm]: 12.3

Hauteur emballage unitaire [cm]: 10

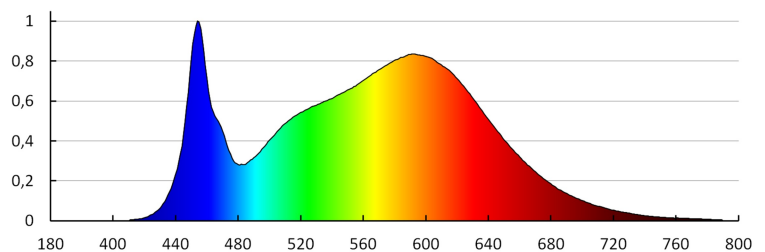
Poids carton [kg]: 11.24

Largeur carton [cm]: 39

Hauteur carton [cm]: 22.5

Longueur carton [cm]: 63

Volume carton [m³]: 0.055283

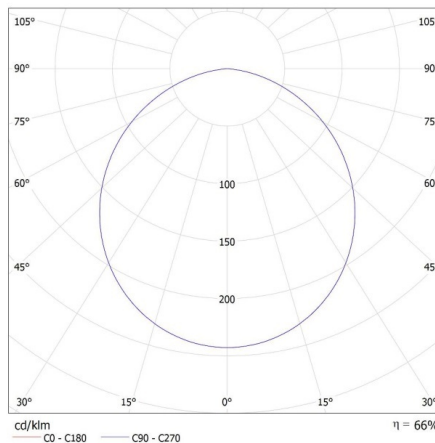


36515 TAVO LED DL 5W-NW

Luminaire de type downlight

KANLUX S.A. (kat 36515) TAVO LED DL 5W-NW / LDC (Polar)

Luminaire: KANLUX S.A. (kat 36515) TAVO LED DL 5W-NW
Lamps: 1 x TAVO LED DL 5W-NW



Date of issue: 27.02.2025, 13:40

Nous nous réservons le droit d'apporter toute modification technique sans information préalable. Les données de ce contenu ne sont pas juridiquement contraignantes.

Photométrie : Résultats obtenus en testant un échantillon déterminé.

Kanlux S.A. ul. Objazdowa 1-3, 41-922 Radzionków, Poland kanlux@kanlux.com

36515 TAVO LED DL 5W-NW

Luminaire de type downlight

ACCESSOIRES

36520

TAVO FRAME DO 12W

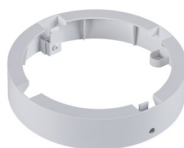
Ramka do montażu natynkowego downlightów Kanlux TAVO LED.



36521

TAVO FRAME DO 18W

Ramka do montażu natynkowego downlightów Kanlux TAVO LED.



36522

TAVO FRAME DL 12W

Ramka do montażu natynkowego downlightów Kanlux TAVO LED.



36523

TAVO FRAME DL 18W

Ramka do montażu natynkowego downlightów Kanlux TAVO LED.

