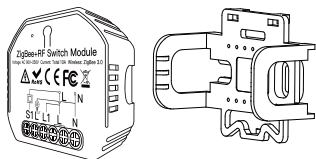


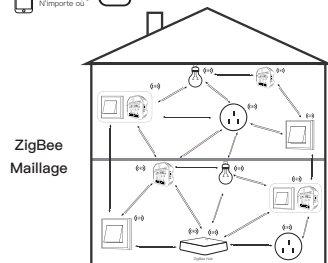
MANUEL D'INSTRUCTIONS

Module de commutation ZigBee+RF

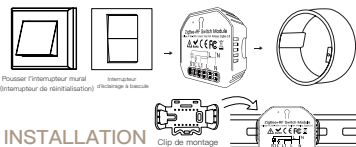
MS-104Z



Opération internationale globale A tout moment et partout où vous l'application mobile tout-en-un



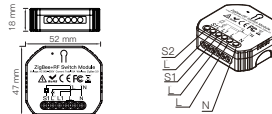
Opération locale interne



INSTALLATION

⚠️ Avertissements :

1. Il s'agit d'un module de commutation intelligent ZigBee qui doit être utilisé sous le concentrateur de la passerelle ZigBee connecté avec le Protocole ZigBee.
2. L'installation doit être réalisée par un électricien qualifié conformément aux conformément aux réglementations locales.
3. Conservez l'appareil hors de la portée des enfants et à l'abri de l'eau, de l'humidité ou d'un environnement chaud.
4. Installez l'appareil à l'écart de sources de signaux forts, comme un four à micro-ondes, qui peuvent provoquer une interruption du signal et entraîner un fonctionnement anormal de l'appareil.
5. Une obstruction par un mur en béton ou des matériaux métalliques peut réduire la plage de fonctionnement effective de l'appareil et doit être évitée.
6. N'essayez PAS de démonter, de réparer ou de modifier l'appareil.

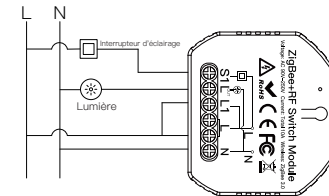


SPÉCIFICATIONS TECHNIQUES

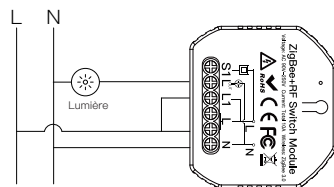
Type de produit	Module de commutation ZigBee +RF
Tension	90-250V AC
Actuel	10A
Protocole sans fil	ZigBee 3.0
Température de fonctionnement	-10°C ~ +40°C
Température du boîtier	Tc : +80°C (Max.)
Plage de fonctionnement	<200 m
Dims (WxDxH)	52x47x18 mm
Indice IP	IP20
Garantie	1 an

DIAGRAMME DE CÂBLAGE

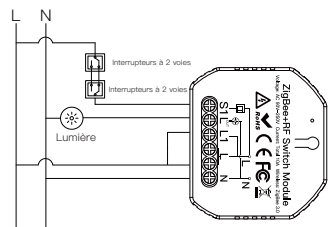
1. Avec un seul interrupteur



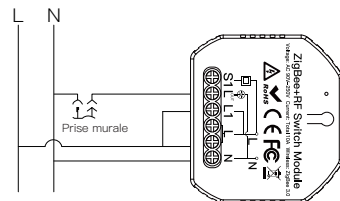
2. Sans interrupteur



3. Avec interrupteurs à 2 voies



4. Avec prise murale



Instructions et schémas de câblage

1. Coupez l'alimentation électrique avant d'effectuer tout travail d'installation électrique.
2. Connectez les fils selon le schéma de câblage.
3. Insérez le module dans la boîte de jonction.
4. Connectez l'alimentation électrique et suivez les instructions de configuration du module de commutation.

Notes: Placez votre smartphone à proximité du module de commutation lorsque vous configurez, et assurez-vous que vous disposez d'un minimum d'espace. Assurez-vous d'avoir au moins 50% de signal Wi-Fi.

FAQ :

Q1 : Que dois-je faire si je ne parviens pas à configurer le module de commutation ?

- a. Veuillez vérifier si l'appareil est sous tension.
- b. Assurez-vous que votre mobile et le concentrateur ZigBee gateway sont sous le même réseau WiFi 2.4GHz.
- c. S'il est dans de bonnes conditions d'Internet.
- d. Assurez-vous que le mot de passe saisi dans l'application est correct.
- e. Assurez-vous que le câblage est correct.

Q2 : Quel dispositif peut être connecté à ce module de commutation ZigBee ?

La plupart de vos appareils électroménagers peuvent l'être, comme les lampes, la machine à laver, la cafetière, etc.

Q3 : Que se passe-t-il si le WiFi s'éteint ?

Vous pouvez toujours contrôler l'appareil connecté au module de commutation avec votre commutateur traditionnel et une fois que le WiFi sera à nouveau actif, les appareils connectés à l'App se reconnecteront automatiquement pour un contrôle normal. se c connecteront automatiquement pour un contrôle normal.

Q4 : Que dois-je faire si je change de réseau WiFi ou de mot de passe ?

Vous devez reconnecter votre passerelle ZigBee au nouveau réseau WiFi conformément au manuel d'utilisation de l'application.

NEUTRALISATION MANUELLE

Le terminal du module de commutation ZigBee réserve à l'utilisateur final l'accès à la fonction d'annulation manuelle pour la mise en marche et l'arrêt.

- Interrupteur marche/arrêt pour une fonction marche/arrêt permanente.

Notes:

- 1) Le réglage de l'App et de l'interrupteur peut être réinitialisé, le dernier réglage reste en mémoire.
- 2) La commande App est synchronisée avec l'interrupteur manuel.

MANUEL UTILISATEUR DE L'APPLICATION



1 Application iOS / Application Android

Scan the QR code to download Smart Life App, you can also search keyword "Smart Life" at AppStore or Googleplay to download App.

2



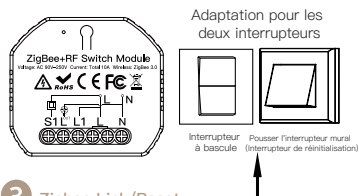
Connectez-vous ou enregistrez votre compte avec votre numéro de mobile ou votre adresse e-mail. Tapez le code de vérification qui vous a été envoyé sur votre mobile ou dans votre boîte aux lettres, puis définissez votre mot de passe de connexion.

9

3

Zigbee Link/Reset:

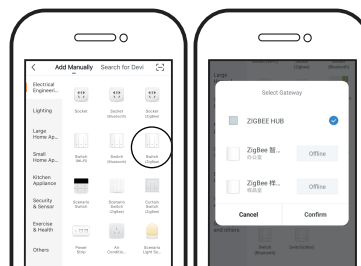
- a. Pour le commutateur de réinitialisation :** appuyez 10 fois sur le bouton de l'interrupteur pour entendre le bip sonore en continu.
- b. Pour l'interrupteur d'éclairage à bascule :** Appuyez sur le bouton de l'interrupteur pendant 20 fois (cycle ON/OFF pendant 10 fois) pour entendre le bip sonore en continu.
- c. Pour le bouton de réinitialisation :** Appuyez longuement sur le bouton du module pour entendre le bip sonore Di-Di (2 fois) et appuyez à nouveau longuement sur le bouton pour entendre le bip sonore en continu.



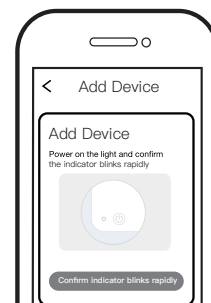
4

Ouvrez l'application, sélectionnez "+" en haut à droite, choisissez "Switch (Zigbee)" pour ajouter un appareil. Et sélectionnez la bonne passerelle pour confirmer la connexion.

Note: Assurez-vous que vous avez bien connecté un hub passerelle Zigbee.



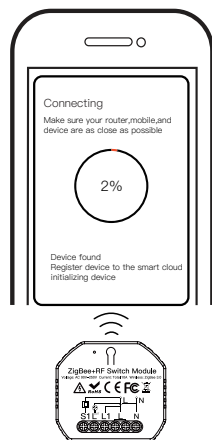
5



Confirmez que le module de commutation Zigbee émet un signal sonore rapide (deux fois par seconde).

12

6

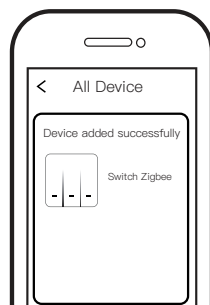


La connexion prendra environ 10 à 120 secondes, selon l'état de votre réseau.

13

7

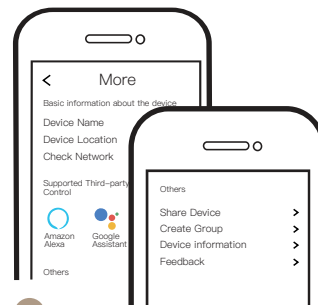
Une fois l'appairage effectué, l'interrupteur Zigbee s'affiche sur l'application.



14

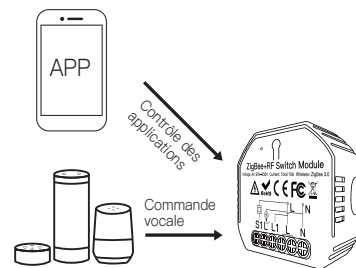
8

Connectez-vous à Amazon Alexa ou Google Assistant pour le contrôle vocal, ou partagez les appareils avec vos familles ou vos amis.



15

9



Profitez de votre vie intelligente en matière de domotique pour le contrôle de l'éclairage en utilisant notre application mobile tout-en-un où que vous soyez dans le monde ou simplement par commande vocale lorsque vous êtes confortablement installé chez vous.

16

Apparier et effacer le code RF

1. Comment apparier le code RF

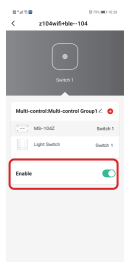
- 1.1 Pour l'interrupteur de réinitialisation : appuyez 5 fois sur l'interrupteur pour entendre le bip sonore Di-Di (2 fois) pour un jumelage réussi.
- 1.2 Pour un interrupteur d'éclairage à bascule : appuyez sur l'interrupteur pendant 10 fois (cycle ON/OFF pendant 5 fois) pour entendre le bip sonore comme Di-Di (2 fois) pour un jumelage réussi.
- 1.3 Pour le bouton de réinitialisation : Appuyez longuement sur le bouton du module pour entendre le signal sonore Di-Di (2 fois) indiquant que l'opération a réussi.

2. Comment effacer le code RF

- 2.1 Pour l'interrupteur de réinitialisation : appuyez sur l'interrupteur 5 fois pour entendre le bip Di-Di (2 fois), et appuyez à nouveau sur l'interrupteur 5 fois après 5 secondes pour entendre le bip Di-Di-Di-Di (4 fois) pour un effacement réussi.

5) Ensuite, retournez à la page précédente, vous verrez deux éléments sur la page, l'un est votre interrupteur principal, l'autre est celui que vous venez d'associer.

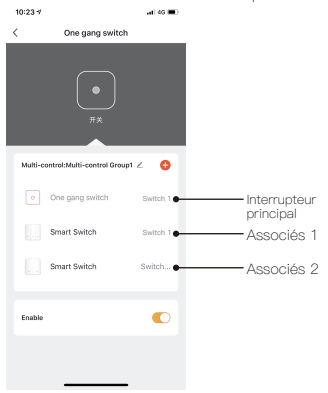
Remarque : Veuillez confirmer que l'interrupteur associé est activé.



6) Maintenant, vous êtes en mesure de contrôler votre lumière avec deux interrupteurs. Ne pas associer un autre bouton dans le même interrupteur pour le multi-contrôle.

- 2.2 Pour un interrupteur d'éclairage à bascule : Appuyez sur l'interrupteur 10 fois (cycle ON/OFF 5 fois) pour entendre le bip Di-Di (2 fois), et appuyez de nouveau sur l'interrupteur 10 fois (cycle ON/OFF 5 fois) après 5 secondes pour entendre le bip Di-Di-Di-Di (4 fois).
- 2.3 Pour le bouton de réinitialisation : Appuyez longuement sur le bouton du module pour entendre le bip Di-Di (2 fois), relâchez votre doigt pendant 5 secondes et appuyez à nouveau longuement sur le bouton pour entendre le bip Di-Di-Di-Di (4 fois).

7. Si vous souhaitez ajouter un troisième interrupteur intelligent ou plus pour contrôler votre lumière, il suffit de répéter les étapes ci-dessus et vous verrez le résultat comme ci-dessous lorsque vous associez un autre nouveau interrupteur.



- 8.9 Comment réaliser une association multi-contrôle
- Note : Veuillez confirmer que vous avez terminé avec succès la méthode de liaison ZigBee ci-dessus pour ajouter cet interrupteur à votre application Smart Life avant l'association.
1. WiFi ajoutez un autre interrupteur intelligent à la même application Smart Life/Tuya. (Si un interrupteur intelligent a déjà été ajouté à l'application, passez à l'étape suivante).
- Note : Il n'est pas nécessaire de câbler le nouvel interrupteur ajouté à la lumière, seuls les L et N sont nécessaires pour le câblage.



Nouvel interrupteur ajouté

Interrupteur principal

SERVICE

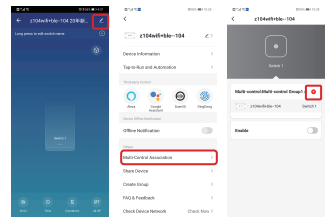
- 1. Pendant la période de garantie gratuite, si le produit tombe en panne lors d'une utilisation normale, nous offrons une maintenance gratuite pour le produit.
- 2. Les catastrophes naturelles/les pannes d'équipement d'origine humaine, le démontage et la réparation sans l'autorisation de notre société, aucune carte de garantie, les produits au-delà de la période de garantie gratuite, etc., ne sont pas couverts par la garantie gratuite.
- 3. Tout engagement (oral ou écrit) pris par le tiers (y compris le revendeur/prestataire de services) envers l'utilisateur au-delà de la portée de la garantie doit être exécuté par le tiers
- 4. Veuillez conserver cette carte de garantie pour garantir vos droits
- 5. Notre société peut mettre à jour ou modifier les produits sans préavis. Veuillez vous référer au site officiel pour les mises à jour.

INFORMATIONS SUR LE RECYCLAGE

Tous les produits portant le symbole de collecte séparée des déchets d'équipements électriques et électroniques (directive DEEE 2012/19/UE) doivent être éliminés séparément des déchets municipaux non triés. Pour protéger votre santé et l'environnement, cet équipement doit être éliminé dans des points de collecte désignés pour les équipements électriques et électroniques désignés par le gouvernement ou les autorités locales. Une élimination et un recyclage corrects aideront à prévenir les conséquences négatives potentielles pour l'environnement et la santé humaine. Pour connaître l'emplacement et le fonctionnement de ces points de collecte, contactez l'installateur ou votre mairie.



- 2. Ensuite, vous verrez deux appareils dans l'application et cliquez sur l'interrupteur principal (comme un interrupteur de groupe comme ci-dessous) en entrant dans l'opération suivante.
- 3. Cliquez sur l'icône dans le coin supérieur droit et choisissez "Association Multi-Contrôle", puis cliquez sur "+" dans le coin droit.



- 4. Choisissez l'interrupteur auquel vous voulez l'associer, puis choisissez le bouton de l'interrupteur qui doit contrôler la même lumière.

CARTE DE GARANTIE

Information produit

Nom du produit _____

type de produit _____

date d'achat _____

Période de garantie _____

Informations sur le concessionnaire _____

Nom du client _____

Téléphone du client _____

Adresse du client _____

Registres d'entretien

Date d'échec	Cause du problème	Contenu du défaut	Directeur