

# MANUEL D'INSTRUCTIONS Contrôleur IR à distance intelligent WiFi L5

Vous aurez besoin de l'application Nous Smart Home. Scannez le code QR ou téléchargez-le à partir du **lien direct**

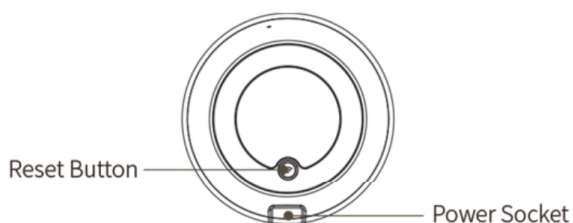


## PRÉCAUTIONS

- Lisez attentivement ce manuel.
- Utiliser le produit dans les limites de température et d'humidité spécifiées dans la fiche technique.
- N'installez pas le produit à proximité de sources de chaleur, telles que des radiateurs, etc.
- Ne laissez pas l'appareil tomber et être soumis à des charges mécaniques.
- N'utilisez pas de détergents chimiquement actifs et abrasifs pour nettoyer le produit. Utilisez pour cela un chiffon de flanelle humide.
- Ne démontez pas le produit vous-même - le diagnostic et la réparation de l'appareil doivent être effectués uniquement dans un centre de service certifié.
- 

## Présentation du produit

Les utilisateurs peuvent créer une scène d'application intelligente d'appareils ordinaires dans la maison en ajoutant une télécommande intelligente.



## Utilisation de l'appareil

Connectez l'appareil à la source d'alimentation tout en vous assurant que le téléphone est connecté à la bande WiFi 2,4 GHz.

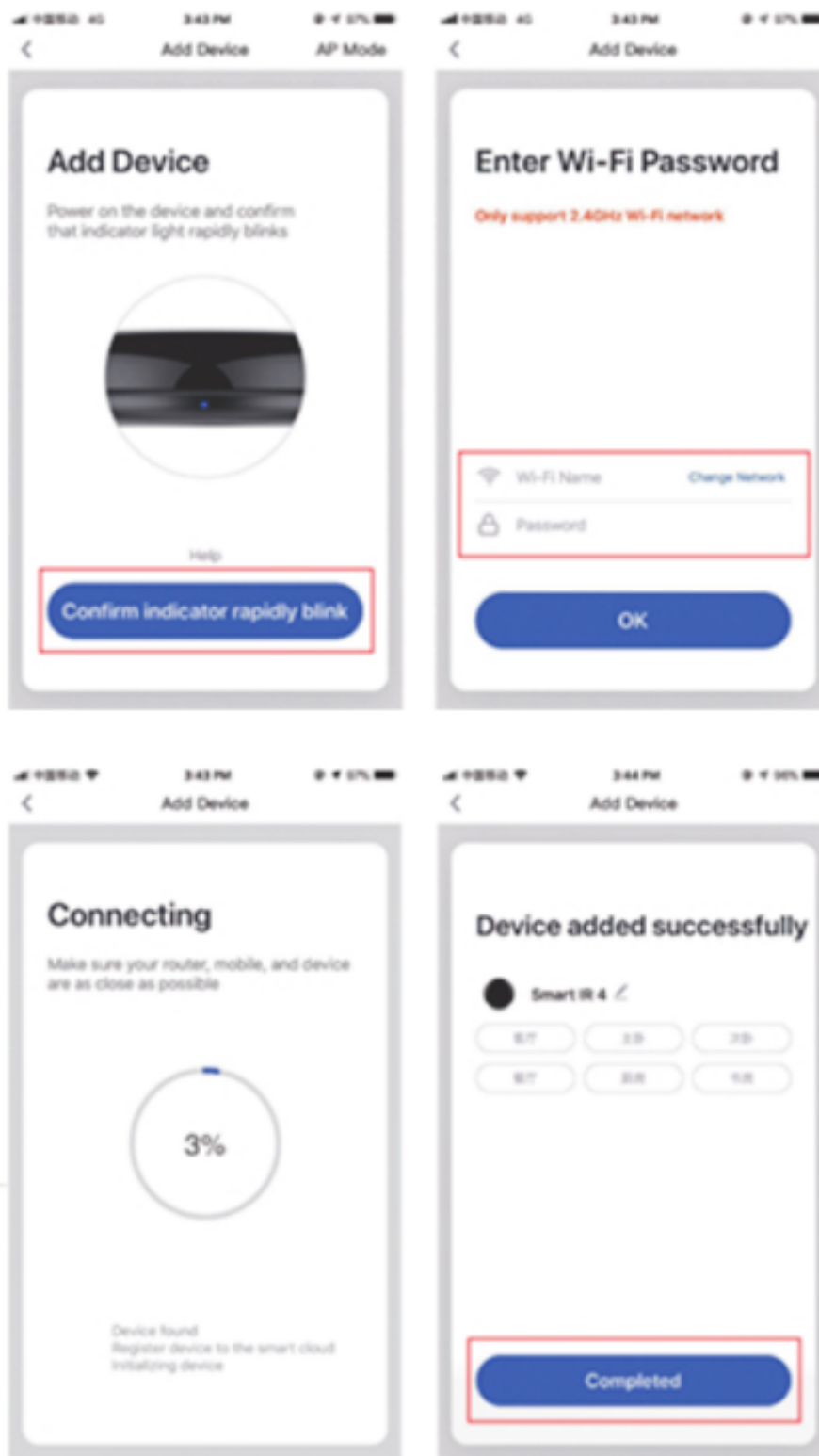
## Ajouter l'appareil

- Ouvrez l'application « Nous Smart Home » et cliquez sur « Ajouter un appareil » ou « + » ;
- Sélectionnez "Télécommande" dans la "Liste des appareils" et ajoutez un appareil

### Réinitialisation du réseau (mode par défaut)

- Appuyez et maintenez enfoncé le bouton de réinitialisation pendant plus de 5 secondes jusqu'à ce que l'indicateur réseau clignote. Suivez les instructions de l'application pour ajouter un appareil ;

- Accédez à la page « Ajouter un appareil » et cliquez sur le bouton « Confirmer que l'indicateur clignote » ; entrez le mot de passe WI-Fi ;
- Connectez l'appareil (l'appareil ne peut pas être interrompu une fois connecté), cliquez sur le bouton « Fin » une fois l'appareil ajouté avec succès ;
- L'appareil peut être trouvé dans la liste Ma maison une fois qu'il a été ajouté avec succès.

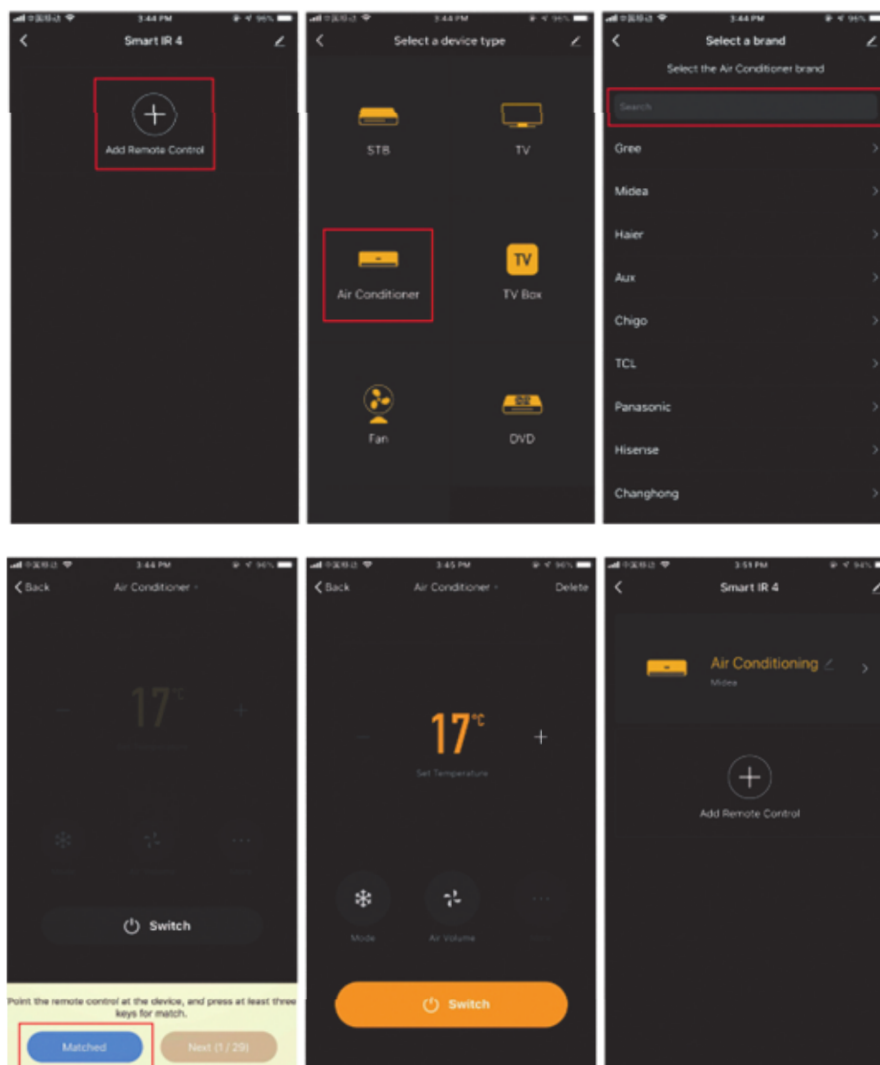


### Ajouter une télécommande fixe

Ajout d'une télécommande électrique de classe fixe telle qu'une télécommande de climatisation, une télécommande de téléviseur, une télécommande de décodeur, etc., sur la base de la classification

existante, cette méthode d'ajout de télécommande est simple et rapide, mais limitée par les données de la base de données de codes .

Il ne peut pas garantir que l'appareil électrique puisse être contrôlé à 100 % par la télécommande infrarouge. L'appareil peut ne pas être en mesure de prendre en charge le contrôle.



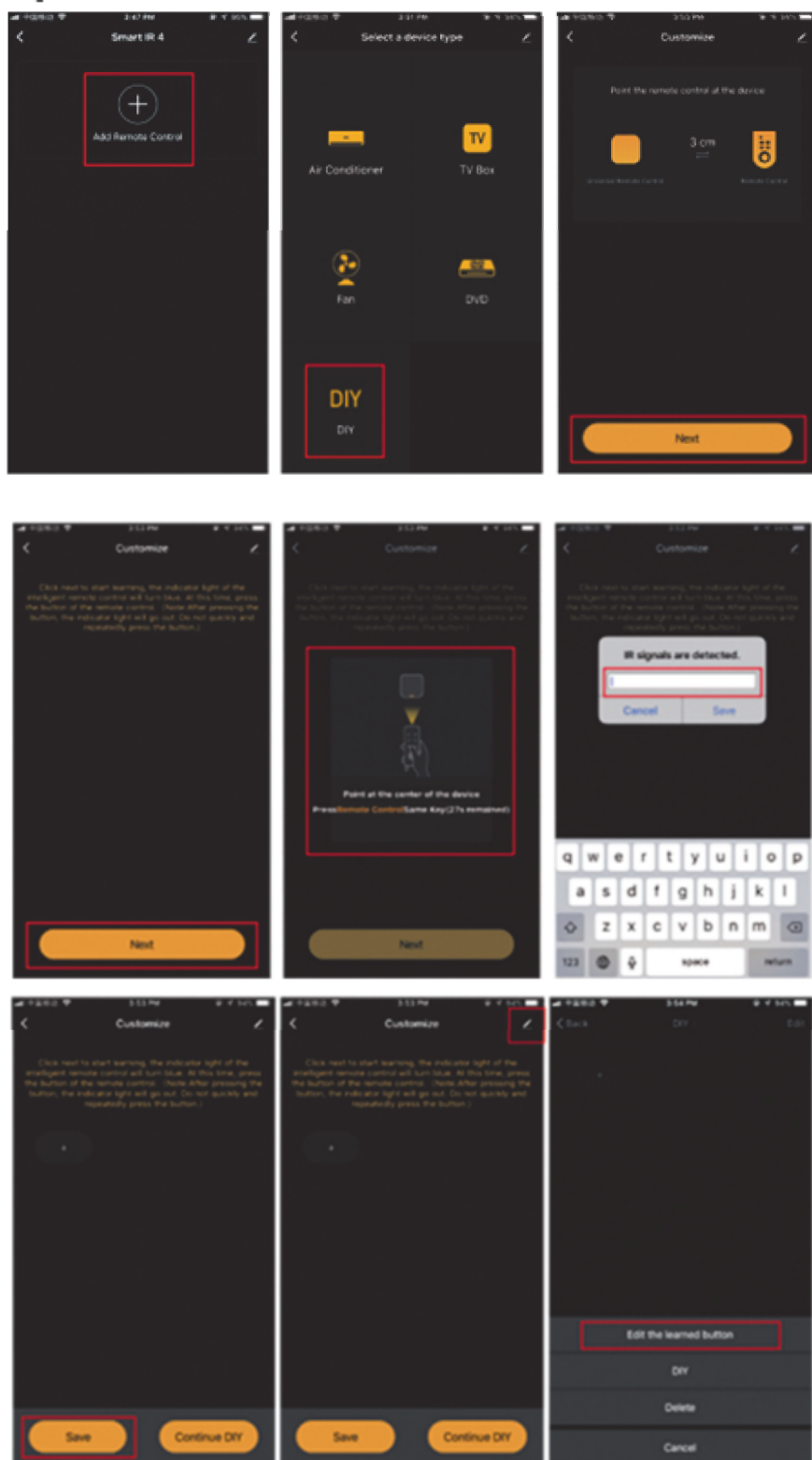
### Réinitialisation du réseau (mode de compatibilité)

- Appuyez et maintenez le bouton de réinitialisation pendant plus de 5 secondes, le voyant clignote en bleu et entre dans l'état clignotant ;
- appuyez et maintenez enfoncé le bouton de réinitialisation pendant plus de 5 secondes pour passer en mode flash lent et suivez les instructions de l'application pour ajouter de l'équipement ;
- Accédez à la page « Ajouter un appareil » et cliquez sur le bouton « Confirmer que l'indicateur clignote » ; entrez le mot de passe WI-FI ;
- Connectez l'appareil (l'appareil ne peut pas être interrompu une fois connecté), cliquez sur le bouton « Fin » une fois l'appareil ajouté avec succès ;
- L'appareil peut être trouvé dans la liste Ma maison une fois qu'il a été ajouté avec succès.

### Fonction bricolage

Si vous ne trouvez pas la télécommande permettant de contrôler l'appareil via les deux méthodes ci-dessus, vous pouvez utiliser la fonction d'apprentissage (DIY) pour obtenir la capacité de la télécommande intelligente à contrôler l'appareil.

- Lorsque l'infrarouge est émis, le voyant clignote pour indiquer un fonctionnement normal.
- Le tube de lancement infrarouge se trouve dans la zone au-dessus du voyant lumineux. Veuillez pointer la télécommande de l'appareil à 3 cm de la zone indicatrice lors de l'apprentissage (bricolage).



\* Cette traduction peut être inexacte car elle a été réalisée avec le service de traduction Google