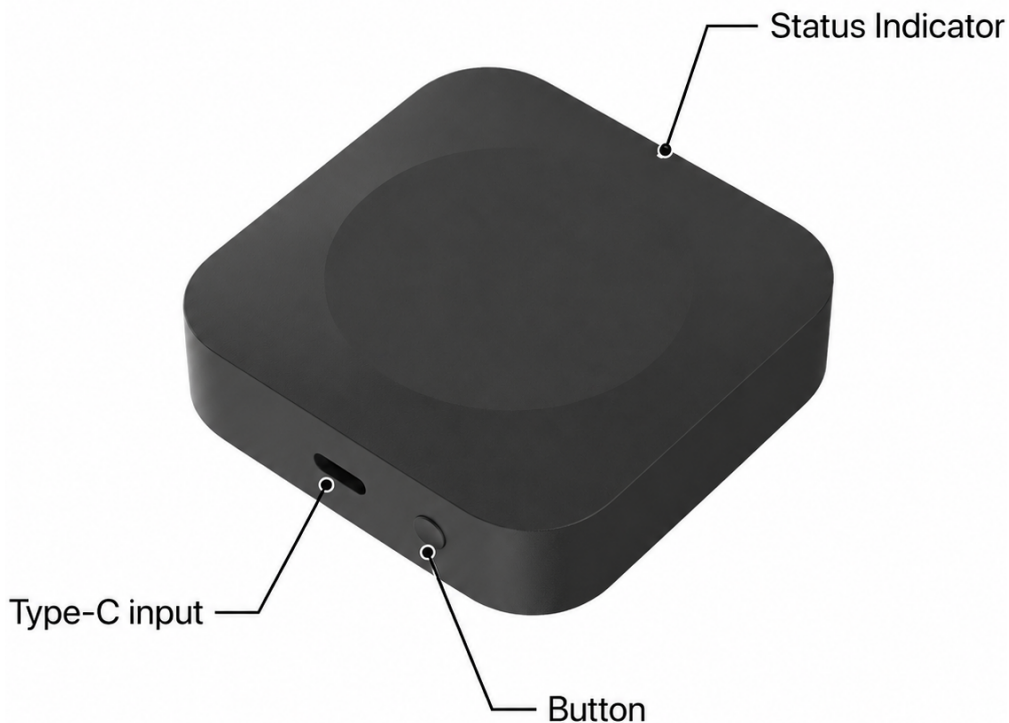


MANUEL D'UTILISATION

1. DESCRIPTION

La passerelle intelligente NOUS E15 ZigBee (2,4/5 GHz) est une passerelle sans fil bi-bande et multimode compatible avec le Wi-Fi 2,4/5 GHz, Zigbee, SigMesh, Beacon Mesh et la communication avec les appareils BLE longue portée. En vous connectant à la passerelle, vous accédez au cloud et à l'application, et pouvez contrôler jusqu'à 128 appareils intelligents par passerelle utilisant le protocole Zigbee/Bluetooth.



Indicateur d'état	Orange clignotant: Wi-Fi en mode appairage (prêt à être configuré) Bleu clignotant: ajout de sous-appareils Rouge: déconnecté d'Internet Bleu: en fonctionnement
Bouton	Maintenir la pression pendant 5 secondes - réinitialiser
Entrée de type C	port de connexion d'alimentation

Caractéristiques:

1. Passerelle double bande - Wi-Fi 2,4/5 GHz

2. Connectivité maximale : prend en charge jusqu'à 128 appareils Zigbee (32 appareils Zigbee basse consommation), ou 128 appareils SigMesh, ou 64 appareils Beacon Mesh, ou le contrôle en temps réel de 4 appareils longue portée avec une seule source de signal/BLE.
3. Appairage automatique : lors de l'ajout de nouveaux appareils SigMesh/Beacon Mesh via le Bluetooth d'un téléphone mobile, ceux-ci se connectent automatiquement à la passerelle et activent la fonctionnalité de contrôle à distance.
4. Appairage simplifié : Une brève pression sur le bouton de la passerelle active le mode d'appairage étendu (le voyant clignote) pendant 1 heure. Durant cette période, les appareils supplémentaires en mode d'appairage seront ajoutés automatiquement. L'ajout simultané de plusieurs appareils est possible. Appuyer de nouveau sur le bouton désactive le mode d'appairage simplifié.
5. Contrôle à distance : Les utilisateurs peuvent contrôler les appareils via la passerelle à l'aide de l'application ou de commandes vocales (Alexa, Google Home, etc.).
6. Scénarios/automatisation basés sur le cloud : en utilisant les paramètres de scénario et d'automatisation de l'application, les appareils connectés à la passerelle peuvent interagir avec d'autres appareils intelligents (par exemple, des prises intelligentes Wi-Fi).
7. Scénarios/automatisation locaux : La passerelle privilégie les scénarios/automatisations locaux par rapport à ceux basés sur le cloud, réduisant ainsi la latence de ce dernier. Les scénarios/automatisations locaux répondent rapidement même en cas de déconnexion du réseau externe.
8. Connexions longues/courtes : La passerelle prend en charge les connexions à longue portée entre les appareils individuels et les connexions à la demande avec les appareils esclaves pour répondre aux exigences de consommation d'énergie dans divers scénarios d'application.
9. OTA : Non seulement il prend en charge les mises à jour du micrologiciel par voie aérienne (OTA) pour la passerelle, mais il prend également en charge les mises à jour du micrologiciel pour les appareils esclaves Zigbee, SigMesh, Single Point/BLE Long Range et Beacon Mesh via la passerelle.
10. Détection du niveau de signal : La passerelle détecte le niveau du signal Wi-Fi entre le routeur et la passerelle, ainsi que le niveau du signal Zigbee/Bluetooth entre les appareils esclaves et la passerelle. Cela permet à l'utilisateur final de diagnostiquer rapidement les problèmes de connexion.
11. BLE Longue Portée : Grâce au mode Coded PHY du protocole Bluetooth 5.0, il offre une portée de transmission de plus de 300 mètres, ce qui le rend adapté aux applications de communication longue portée à faible consommation.

Contenu de l'emballage : Gateway, câble USB Type-C (0,5 m), manuel.

2. CARACTÉRISTIQUES TECHNIQUES

Protocole	Fréquence	Puissance d'émission maximale	Zone de travail (extérieur)
Wi-Fi 2,4 GHz	2400 - 2483,5 MHz	18 dBm	200 m
Wi-Fi 5 GHz	5150 - 5875 MHz	18 dBm	200 m
Zigbee	2400 - 2483 MHz	20 dBm	170 m

Bluetooth 5.0	2402 - 2480 MHz	10 dBm	100 (300) m
----------------------	-----------------	--------	-------------

Protocole réseau (Wi-Fi): IEEE 802.11 a/b/g/n

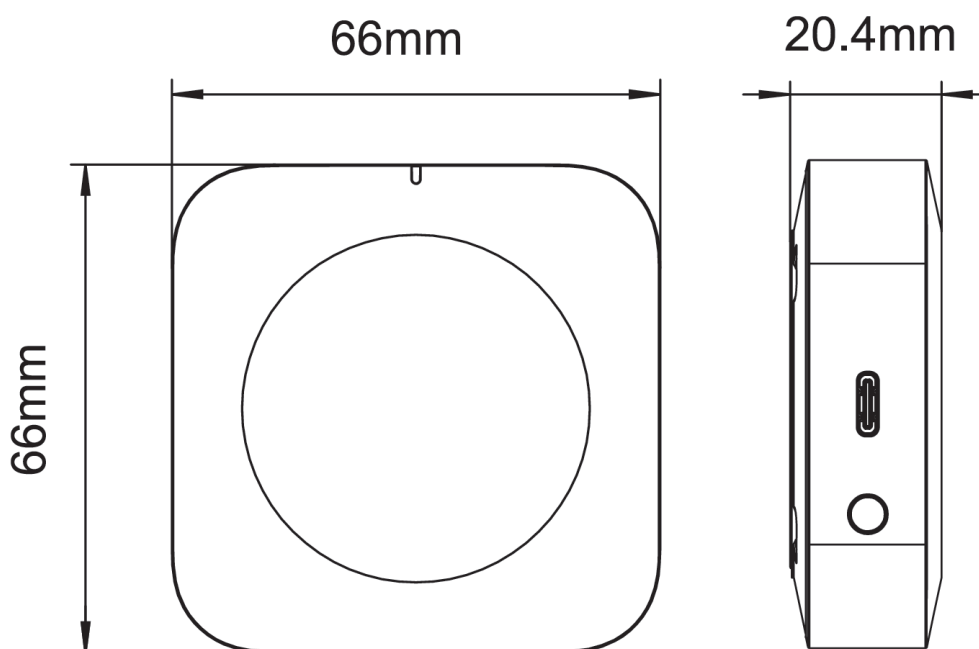
Protocole réseau (ZigBee 3.0): IEEE 802.15.4

Alimentation: 5 V CC, 1 A

Température de fonctionnement: 0 °C à 45 °C

Humidité de fonctionnement: 10 à 90 % HR

Dimensions: 66*66*20,4 mm



3. MESURES DE SÉCURITÉ ET DE PRÉCAUTION

- Veuillez lire attentivement ce manuel.
- Utilisez le produit dans les limites de température et d'humidité spécifiées dans la fiche technique.
- Ne pas installer le produit à proximité de sources de chaleur telles que des radiateurs, etc.
- Ne laissez pas l'appareil tomber ou être soumis à des contraintes mécaniques.
- N'utilisez pas de détergents chimiques ou abrasifs pour nettoyer le produit. Utilisez plutôt un chiffon de flanelle humide.
- Ne dépassez pas la puissance nominale spécifiée. Cela pourrait provoquer un court-circuit et une électrocution.
- Ne démontez pas vous-même le produit ; les diagnostics et les réparations de l'appareil doivent être effectués uniquement dans un centre de service agréé.

4. CONNEXION

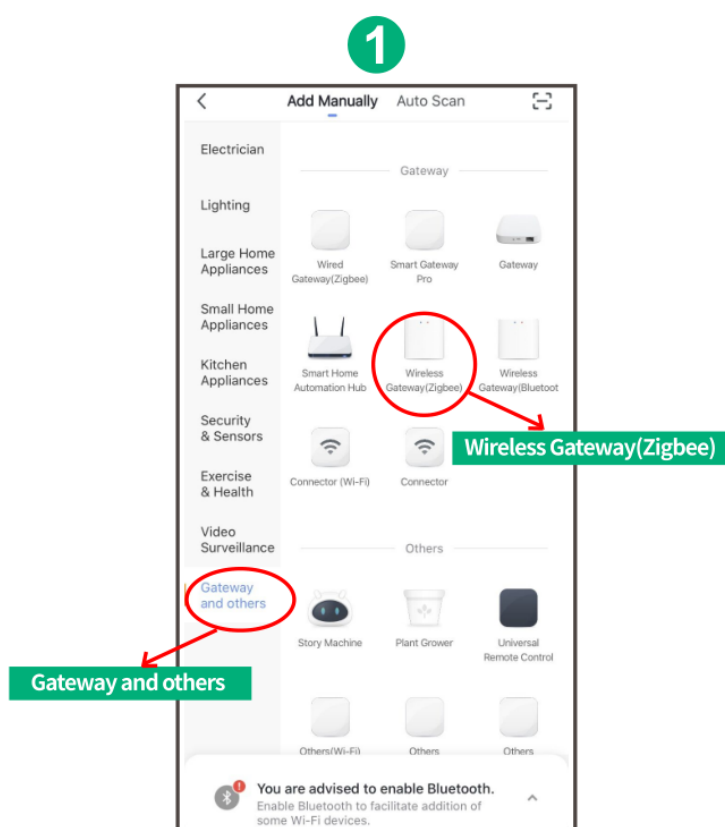
Pour connecter l'appareil Nous, vous avez besoin d'un smartphone Android ou iOS sur lequel l'application Nous Smart Home est installée. Cette application mobile est gratuite et disponible au téléchargement sur le Play Store et l'App Store. Le code QR de l'application est indiqué ci-dessous :



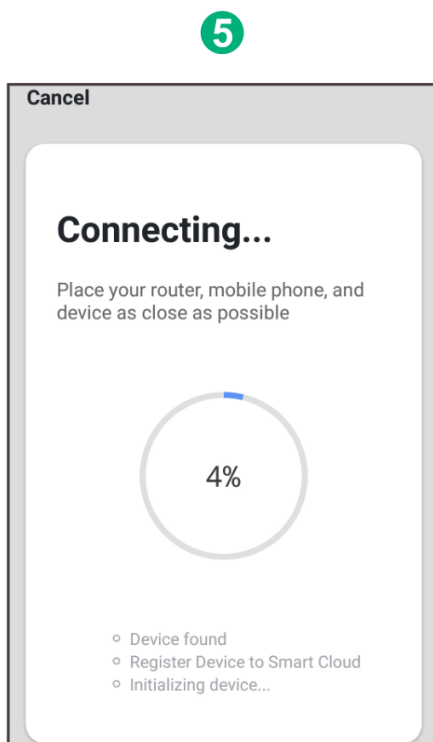
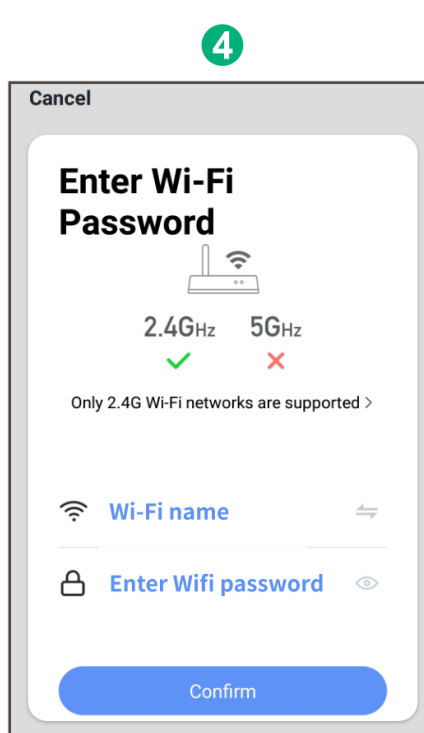
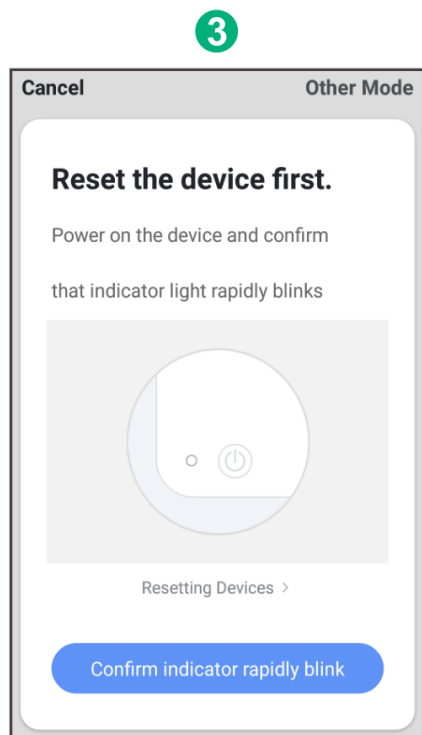
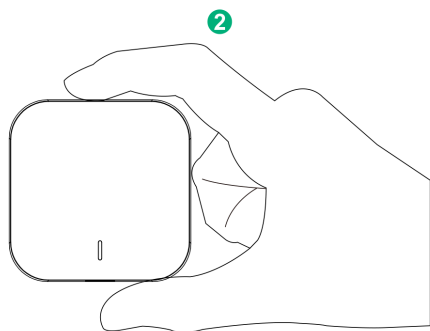
Scannez le code QR ou téléchargez-le via [le lien direct](#)

Guide d'installation rapide :

1. Scannez le code QR ou recherchez NOUS Smart Home sur l'App Store ou Google Play pour installer l'application (les nouveaux utilisateurs doivent d'abord créer un compte).
2. Connectez votre téléphone portable à votre routeur Wi-Fi 2,4/5 GHz (avec accès Internet) et branchez la passerelle intelligente à une prise de courant.
3. Lancez l'application NOUS Smart Home, cliquez sur « + » dans le coin supérieur droit (sélectionnez Passerelle et autres -> Passerelle sans fil (Zigbee)).



4. Appuyez sur le bouton pendant 5 secondes jusqu'à ce que la LED rouge clignote, puis suivez les instructions de l'application pour connecter la passerelle intelligente à votre réseau.



5. Après quelques secondes, la passerelle s'affiche et vous pouvez la renommer. Appuyez sur « Terminé » pour finaliser l'installation.

6

