

Fiche technique du produit

Spécifications



Odace - double prise de courant 2P+T avec plaque - install 1 poste - noir onyx

S941089

Statut commercial: Commercialisé

Principales

Gamme de produit	Odace
Type de produit ou équipement	Prise de courant
Présentation du produit	Produit complet
Nombre de prise	2
Type d'emballage	Sachet en papier
Vente par quantité indivisible	1
Nombre de bornes par pôle	6
Conditions d'utilisation	Intérieur

Complémentaires

Montage de l'appareil	Affleurant
Configuration des pôles de sortie	2P + T
Description de la norme de la prise	Broche de terre
Type de prise (standard)	Français
Information supplémentaire pour prise	Volet-roulant
Mode de fixation	Par vis et griffes
Nuance de la couleur	Enjoliveur : noir (RAL 9005)
Finition de la surface	Mat
Courant nominal	16 A
[Ue] tension assignée d'emploi	250 V
Type de réseau	CA
Fréquence du réseau	50/60 Hz
Durée de vie en cycles	5000 cycle
Durée de vie électrique	5000 cycle
Mode de raccordement	Bornes à vis
Forme de la tête de vis	Pozidriv No 1
Capacité de serrage des bornes	1 x 1,5...2 x 2,5 mm ² pour rigide câble(s) 1 x 1,5...2 x 2,5 mm ² pour multibrins câble(s) 1 x 1,5...2 x 2,5 mm ² pour flexible câble(s)
Longueur de dénudage des fils	11 mm
Matière	PC (polycarbonate) UV stabilisé : plaque de mécanisme PC (polycarbonate) GF10 FR : enveloppe Tôle : support de fixation

Clause de non responsabilité : Cette documentation n'est pas destinée à remplacer ni ne peut servir à déterminer l'adéquation ou la fiabilité de ces produits dans le cadre d'une application spécifique

Hauteur	98,4 mm
Largeur	87,2 mm
Profondeur	38 mm
Profondeur d'encastrement	20 mm
Poids du produit	0,116 kg
Résistance aux agents chimiques	Résistant à l'acide lactique Résistant à l'ammonium quaternaire dilué Résistant au javellisant dilué Résistant à l'ammoniaque dilué Résistant à l'eau savonneuse Résistant au lave vitre Résistante au peroxyde d'hydrogène 10 volumes Résistant à l'hexane
Norme de prise	CEE 7/5
Traitement de surface	Non traité

Environnement

Température de l'air ambiant de stockage	-5...50 °C
Tenue diélectrique	2000 V
Température de l'air ambiant en fonctionnement	-5...35 °C
Normes	NF C 61-314
Certifications du produit	NF
Tenue aux chocs IK	IK04
Degré de protection IP	IP41
Caractéristique d'environnement	Décolorant Savon liquide Liquide de nettoyage pour vitres Alcool Acétone Huile Résistant aux UV Pétrole

Emballage

Type d'emballage 1	PCE
Nombre d'unité par paquet	1
Hauteur de l'emballage 1	5,000 cm
Largeur de l'emballage 1	9,500 cm
Longueur de l'emballage 1	10,500 cm
Poids de l'emballage (Kg)	128,000 g
Type d'emballage 2	BB1
Nb produits dans l'emballage 2	5
Hauteur de l'emballage 2	13,500 cm
Largeur de l'emballage 2	10,500 cm
Longueur de l'emballage 2	27,500 cm
Poids de l'emballage 2	707,000 g
Type d'emballage 3	S03
Nb produits dans l'emballage 3	30

Hauteur de l'emballage 3	30,000 cm
Largeur de l'emballage 3	30,000 cm
Longueur de l'emballage 3	40,000 cm
Poids de l'emballage 3	4,689 kg

Garantie contractuelle

Garantie (en mois)	18
--------------------	----

Schneider Electric vise à atteindre le statut de Net Zero d'ici 2050 grâce à des partenariats avec la chaîne logistique, des matériaux à faible impact et une circularité via notre campagne en cours "Use Better, Use Longer, Use Again" pour prolonger la durée de vie des produits et leur recyclabilité.

Environmental Data expliquées >

🌱 Empreinte environnementale	
Empreinte carbone du cycle de vie total	1
Profil environnemental	Profil environnemental du Produit


Use Better

♻️ Matières et Substances	
Pourcentage moyen de contenu en plastique recyclé	57 %
Emballage avec carton recyclé	Non
Emballage sans plastique	Non
Directive RoHS UE	Conforme
Régulation REACH	Déclaration REACH

Use Longer

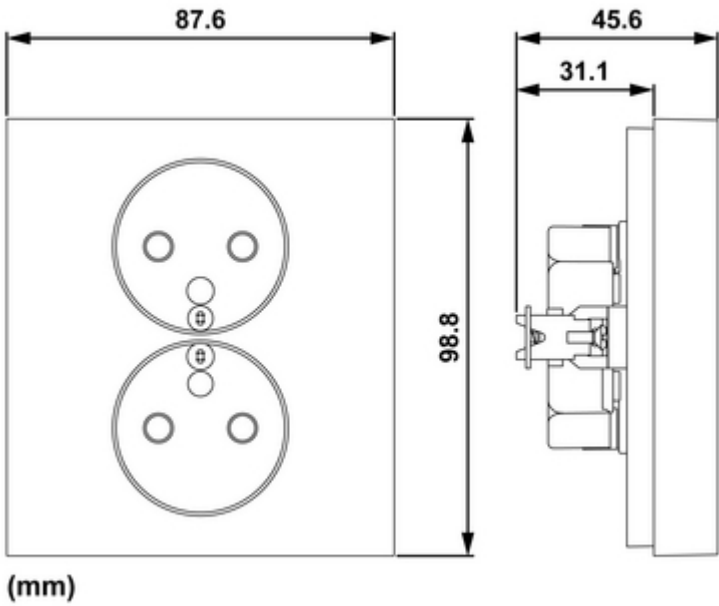
🕒 Prolongation de vie	
Réparation	Non

Use Again

🔄 Réemballer et réusiner	
Profil de circularité	Pas d'opérations particulières de recyclage requises
Reprise	Non
Label DEEE	 Sur le marché de l'Union Européenne, le produit doit être mis au rebut selon un protocole spécifique de collecte des déchets et ne jamais être jeté dans une poubelle d'ordures ménagères.

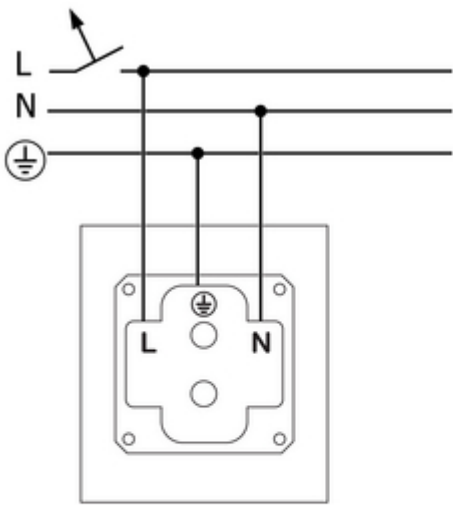
Technical Illustration

Dimensions



Technical Illustration

Wiring diagram



⚠ ⚠ DANGER

HAZARD OF ELECTRIC SHOCK, EXPLOSION OR ARC FLASH
The product must be installed and connected by a qualified electrician.
A qualified electrician must demonstrate an in-depth knowledge of:

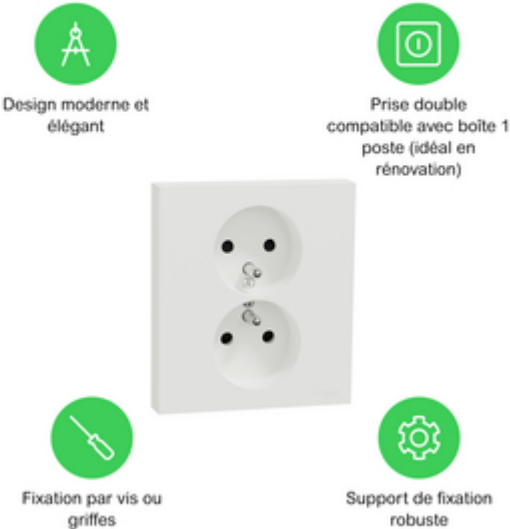
- Construction of electrical installations in buildings in accordance with IEC 60364
- Additional safety standards, local connection rules, and building regulations
- Standardized tools and measuring equipment

Failure to follow these instructions will result in death or serious injury.

Offer Marketing Illustration

Product benefits / Features

Caractéristiques techniques
Odace



Offer Marketing Illustration

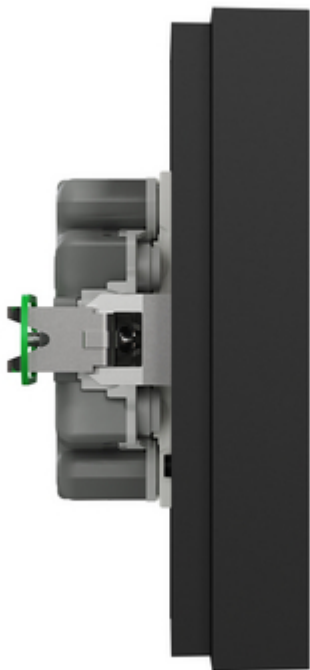
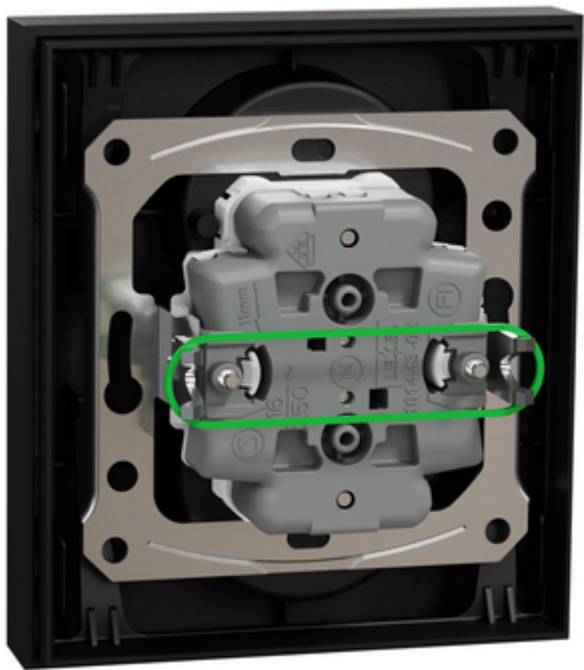
Product benefits / Features

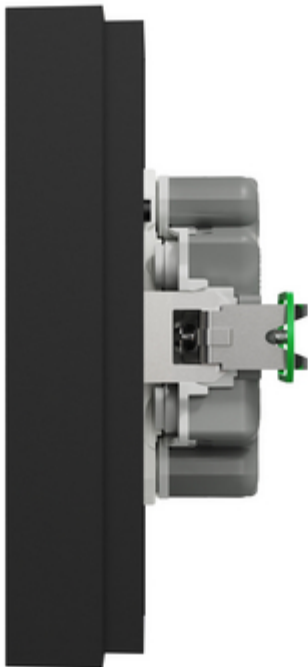
Caractéristiques techniques
Odace

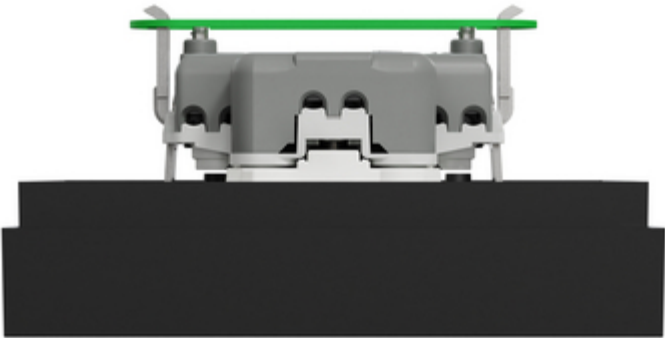
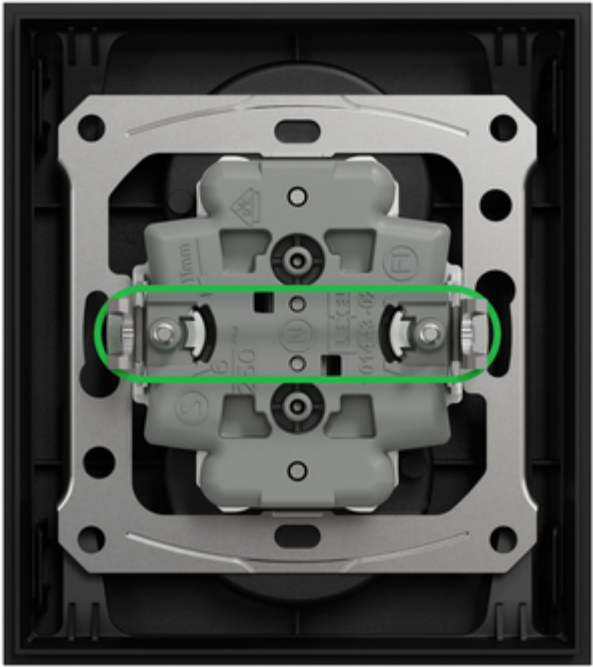


Image of product / Alternate images

Alternative







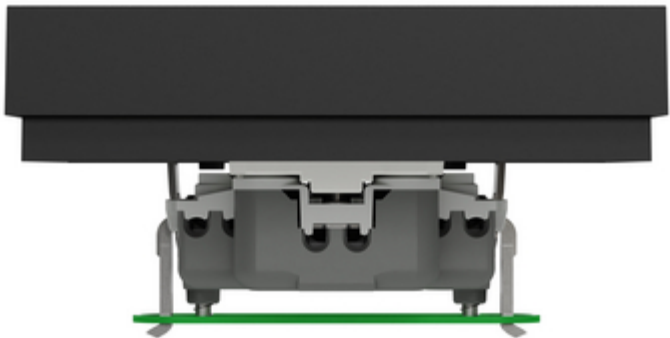


Image of product in real life situation

