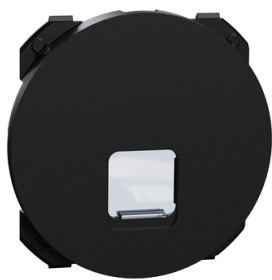


Fiche technique du produit

Spécifications



Odace - enjoliveur seul - pour prise RJ45 - noir onyx

S949470

Statut commercial: Commercialisé

Principales

Gamme	Odace
Type de produit ou équipement	Enjoliveur
Destination du produit	Connecteur RJ45
Nuance de la couleur	Noir (RAL 9005)

Complémentaires

Mode de fixation	Clipsable
Matière	ASA + PC : enjoliveur
Traitement de surface	Non traité
Finition de la surface	Mat
Largeur	51 mm
Hauteur	51 mm
Profondeur	8,5 mm
Quantité du lot	1 pièce
Poids du produit	0,005 kg
Caractéristique d'environnement	Acétone Alcool Résistant aux UV Huile Pétrole Décolorant
Résistance aux agents chimiques	Résistant à l'acide lactique Résistant à l'ammonium quaternaire dilué Résistant au javellisant dilué Résistant à l'ammoniaque dilué Résistant à l'eau savonneuse Résistant au lave vitre Résistante au peroxyde d'hydrogène 10 volumes Résistant à l'hexane

Emballage

Type d'emballage 1	PCE
Nombre d'unité par paquet	1
Hauteur de l'emballage 1	0,900 cm
Largeur de l'emballage 1	7,000 cm
Longueur de l'emballage 1	9,200 cm
Poids de l'emballage (Kg)	7,000 g
Type d'emballage 2	BB1

Clause de non responsabilité : Cette documentation n'est pas destinée à remplacer ni ne peut servir à déterminer l'adéquation ou la fiabilité de ces produits dans le cadre d'une application spécifique


Nb produits dans l'emballage 2	10
Hauteur de l'emballage 2	7,600 cm
Largeur de l'emballage 2	8,000 cm
Longueur de l'emballage 2	9,600 cm
Poids de l'emballage 2	95,000 g
Type d'emballage 3	S01
Nb produits dans l'emballage 3	50
Hauteur de l'emballage 3	15,000 cm
Largeur de l'emballage 3	15,000 cm
Longueur de l'emballage 3	40,000 cm
Poids de l'emballage 3	668,000 g

Garantie contractuelle


Garantie (en mois)	18
--------------------	----

Schneider Electric vise à atteindre le statut de Net Zero d'ici 2050 grâce à des partenariats avec la chaîne logistique, des matériaux à faible impact et une circularité via notre campagne en cours "Use Better, Use Longer, Use Again" pour prolonger la durée de vie des produits et leur recyclabilité.


Environmental Data expliquées >

 Empreinte environnementale	
Empreinte carbone du cycle de vie total	0.2 kg CO2 eq.
Profil environnemental	Profil environnemental du Produit
Empreinte carbone de la phase de fabrication [A1 à A3]	0.1 kg CO2 eq.
Empreinte carbone de la phase de distribution [A4]	0 kg CO2 eq.
Empreinte carbone de la phase d'installation [A5]	0 kg CO2 eq.
Empreinte carbone de la phase d'utilisation [B2, B3, B4, B6]	0 kg CO2 eq.
Empreinte carbone de la phase de fin de vie [C1 à C4]	0.1 kg CO2 eq.


Use Better

 Matières et Substances	
Pourcentage moyen de contenu en plastique recyclé	47 %
Emballage avec carton recyclé	Non
Emballage sans plastique	Non
Directive RoHS UE	Conformité pro-active (Produit en dehors du scope légal RoHS UE)
Numéro SCIP	59bc1733-7007-4ba6-bfd5-f7904c7d9a13
Régulation REACH	Déclaration REACH

Use Longer

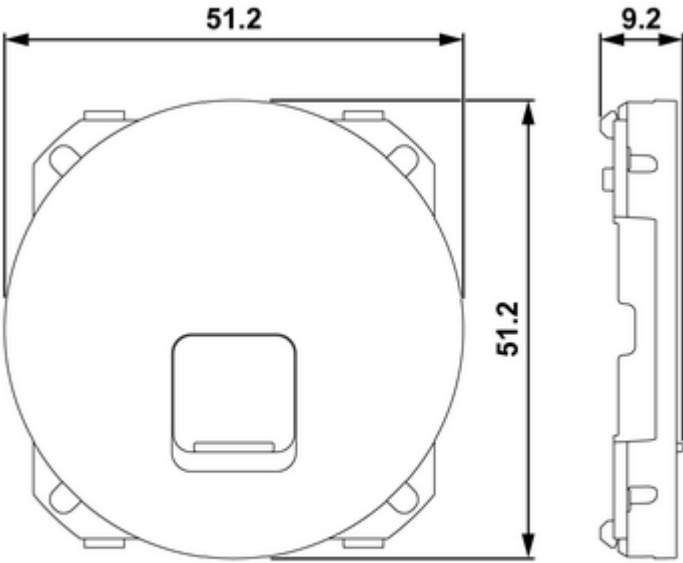
 Prolongation de vie	
Réparation	Non

Use Again

 Réemballer et réusiner	
Profil de circularité	Informations de fin de vie
Reprise	Oui

Technical Illustration

Dimensions



(mm)

Offer Marketing Illustration

Product benefits / Features

Caractéristiques techniques
Odace



Offer Marketing Illustration

Product benefits / Features

Caractéristiques techniques
Odace



Image of product / Alternate images

Alternative







