

# Fiche technique du produit

Spécifications



## Odace - enjoliveur seul - pour prise affleurante - blanc craie

S929050

Statut commercial: Commercialisé

### Principales

Gamme	Odace
Type de produit ou équipement	Enjoliveur
Destination du produit	Prise de courant
Nuance de la couleur	Blanc (RAL 9003)

### Complémentaires

Mode de fixation	Clipsable
Nombre de prise	1
Configuration des pôles de sortie	2P + T
Type de prise (standard)	Français
Type de plaque	Affleurante
Matière	PC (polycarbonate) UV stabilisé : enjoliveur Plastique anti-UV : enjoliveur
Traitement de surface	Non traité
Finition de la surface	Mat
Largeur	51 mm
Hauteur	51 mm
Profondeur	34,1 mm
Quantité du lot	1 pièce
Poids du produit	0,005 kg
Caractéristique d'environnement	Acétone Alcool Résistant aux UV Huile Pétrole Décolorant
Normes	NF C 61-314
Résistance aux agents chimiques	Résistant à l'acide lactique Résistant à l'ammonium quaternaire dilué Résistant au javellisant dilué Résistant à l'ammoniaque dilué Résistant à l'eau savonneuse Résistant au lave vitre Résistante au peroxyde d'hydrogène 10 volumes Résistant à l'hexane
Certifications du produit	NF

### Emballage

Clause de non responsabilité : Cette documentation n'est pas destinée à remplacer ni ne peut servir à déterminer l'adéquation ou la fiabilité de ces produits dans le cadre d'une application spécifique

Type d'emballage 1	PCE
Nombre d'unité par paquet	1
Hauteur de l'emballage 1	5,000 cm
Largeur de l'emballage 1	8,000 cm
Longueur de l'emballage 1	10,000 cm
Poids de l'emballage (Kg)	16,000 g
Type d'emballage 2	BB1
Nb produits dans l'emballage 2	10
Hauteur de l'emballage 2	12,000 cm
Largeur de l'emballage 2	9,500 cm
Longueur de l'emballage 2	16,000 cm
Poids de l'emballage 2	204,000 g
Type d'emballage 3	S03
Nb produits dans l'emballage 3	120
Hauteur de l'emballage 3	30,000 cm
Largeur de l'emballage 3	30,000 cm
Longueur de l'emballage 3	40,000 cm
Poids de l'emballage 3	3,067 kg

## Garantie contractuelle

Garantie (en mois)	18
--------------------	----



## Environmental Data

Schneider Electric vise à atteindre le statut de Net Zero d'ici 2050 grâce à des partenariats avec la chaîne logistique, des matériaux à faible impact et une circularité via notre campagne en cours "Use Better, Use Longer, Use Again" pour prolonger la durée de vie des produits et leur recyclabilité.

Environmental Data expliquées >



### Empreinte environnementale

Empreinte carbone du cycle de vie total	0.1 kg CO2 eq.
Profil environnemental	<a href="#">Profil environnemental du Produit</a>
Empreinte carbone de la phase de fabrication [A1 à A3]	0.1 kg CO2 eq.
Empreinte carbone de la phase de distribution [A4]	0 kg CO2 eq.
Empreinte carbone de la phase d'installation [A5]	0 kg CO2 eq.
Empreinte carbone de la phase d'utilisation [B2, B3, B4, B6]	0 kg CO2 eq.
Empreinte carbone de la phase de fin de vie [C1 à C4]	0 kg CO2 eq.

### Use Better



### Matières et Substances

Pourcentage moyen de contenu en plastique recyclé	49 %
Emballage avec carton recyclé	Non
Emballage sans plastique	Non
<a href="#">Directive RoHS UE</a>	Conformité pro-active (Produit en dehors du scope légal RoHS UE)
Numéro SCIP	59bc1733-7007-4ba6-bfd5-f7904c7d9a13
Régulation REACH	<a href="#">Déclaration REACH</a>

### Use Longer



### Prolongation de vie

Réparation	Non
------------	-----

### Use Again

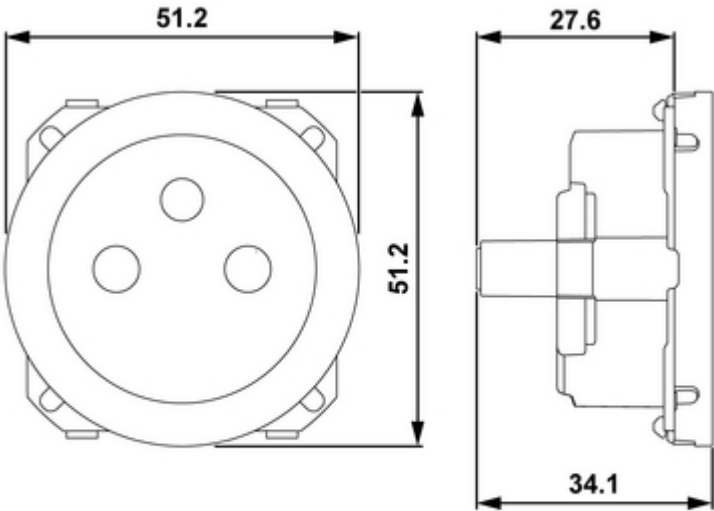


### Réemballer et réusiner

Profil de circularité	Pas d'opérations particulières de recyclage requises
Reprise	Non

Technical Illustration

Dimensions



(mm)

Offer Marketing Illustration

Product benefits / Features

Caractéristiques techniques  
Odace



Image of product / Alternate images

Alternative

---

