

# Fiche technique du produit

Spécifications

## Odace - plaque de finition 4 postes - couleur Beige sable



S902708

Statut commercial: Commercialisé

### Principales

Design	Odace
Sens de montage	Horizontal/vertical
Entraxe	71 mm
Nuance de la couleur	Beige sable (RAL 9001)
Type d'emballage	Emballage carton
Conditions d'utilisation	Intérieur
Type de cadre	Quadruple
Nombre de postes	4 postes
Type de produit ou équipement	Plaque de finition

### Complémentaires

Montage de l'appareil	Affleurant
Matière	ASA + PC
Poids Net	0,0584 kg
Résistance aux agents chimiques	Résistant à l'acide lactique Résistant à l'ammonium quaternaire dilué Résistant au javellisant dilué Résistant à l'ammoniaque dilué Résistant à l'eau savonneuse Résistant au lave vitre Résistante au peroxyde d'hydrogène 10 volumes Résistant à l'hexane
Finition de la surface	Mat
Traitement de surface	Non traité
Mode de fixation	Clipsable
Largeur	300,5 mm
Hauteur	87,5 mm
Profondeur	11 mm
Teinte de couleur principale	Beige sable
Gamme	Odace

### Environnement

Température ambiante pour le stockage	-5...50 °C
Certifications du produit	NF
Température de l'air ambiant en fonctionnement	5...45 °C

Clause de non responsabilité : Cette documentation n'est pas destinée à remplacer ni ne peut servir à déterminer l'adéquation ou la fiabilité de ces produits dans le cadre d'une application spécifique

Normes	NF C 61-314 EN 60669-1
Caractéristique d'environnement	Décolorant Savon liquide Liquide de nettoyage pour vitres Alcool Acétone Huile Résistant aux UV Pétrole

## Environnement

Tenue aux chocs IK	IK04
Degré de protection IP	IP21 D

## Emballage

Type d'emballage 1	PCE
Nombre d'unité par paquet	1
Hauteur de l'emballage 1	1,400 cm
Largeur de l'emballage 1	9,000 cm
Longueur de l'emballage 1	31,000 cm
Poids de l'emballage (Kg)	83,700 g
Type d'emballage 2	BB1
Nb produits dans l'emballage 2	5
Hauteur de l'emballage 2	8,000 cm
Largeur de l'emballage 2	9,500 cm
Longueur de l'emballage 2	33,000 cm
Poids de l'emballage 2	489,000 g
Type d'emballage 3	S02
Nb produits dans l'emballage 3	15
Hauteur de l'emballage 3	15,000 cm
Largeur de l'emballage 3	30,000 cm
Longueur de l'emballage 3	40,000 cm
Poids de l'emballage 3	1,761 kg

## Garantie contractuelle

Garantie (en mois)	18
--------------------	----



## Environmental Data

Schneider Electric vise à atteindre le statut de Net Zero d'ici 2050 grâce à des partenariats avec la chaîne logistique, des matériaux à faible impact et une circularité via notre campagne en cours "Use Better, Use Longer, Use Again" pour prolonger la durée de vie des produits et leur recyclabilité.

Environmental Data expliquées >



### Empreinte environnementale

Empreinte carbone du cycle de vie total	0.4 kg CO2 eq.
Profil environnemental	<a href="#">Profil environnemental du Produit</a>

## Use Better



### Matières et Substances

Pourcentage moyen de contenu en plastique recyclé	31 %
Emballage avec carton recyclé	Non
Emballage sans plastique	Non
<a href="#">Directive RoHS UE</a>	Conformité pro-active (Produit en dehors du scope légal RoHS UE)
Régulation REACH	<a href="#">Déclaration REACH</a>

## Use Longer



### Prolongation de vie

Réparation	Non
------------	-----

## Use Again

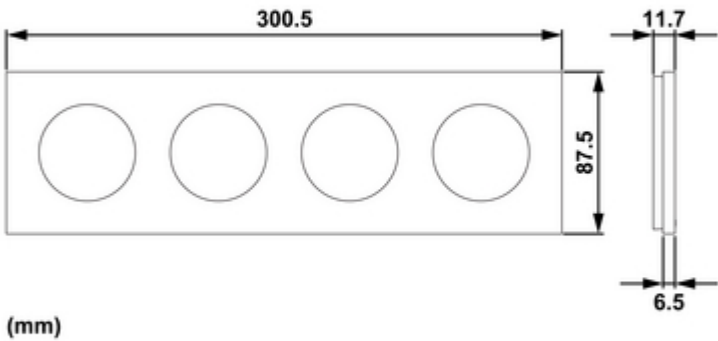


### Réemballer et réusiner

Profil de circularité	Pas d'opérations particulières de recyclage requises
Reprise	Oui

Technical Illustration

Dimensions



Offer Marketing Illustration

Product benefits / Features

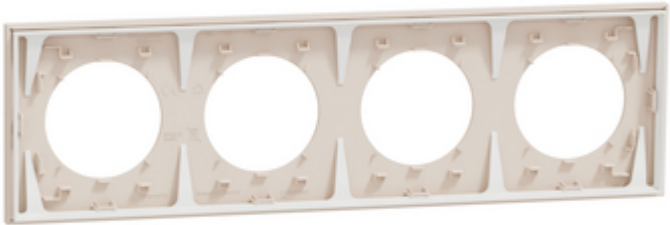
Caractéristiques techniques  
Odace



Image of product / Alternate images

Alternative

---









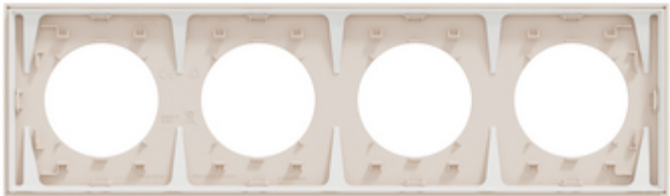


Image of product in real life situation

