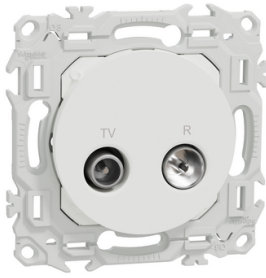


Fiche technique du produit

Spécifications



Odace - prise TV/FM - sorties coaxiales - blanc craie

S920451

Statut commercial: Commercialisé

Principales

| | |
|--------------------------------|--|
| Gamme de produit | Odace |
| Type de produit ou équipement | Prise TV/FM |
| Présentation du produit | Mécanisme avec support de fixation et enjoliveur |
| Type de prise TV | Individuel |
| Type d'emballage | Cache-peinture |
| Vente par quantité indivisible | 1 |

Complémentaires

| | |
|--------------------------------|---|
| Montage de l'appareil | Affleurant |
| Connecteur TV | Mâle CEI 9,52 mm |
| Connecteur FM | CEI femelle 9,52 mm |
| Nombre d'entrées | 1 |
| Atténuation maxi de la branche | 3 dB R signal88...110 MHz |
| Perte de rendement minimum | 12 dB IN |
| Mode de fixation | Par vis et griffes |
| Nuance de la couleur | Enjoliveur : blanc (RAL 9003) |
| Finition de la surface | Mat |
| Traitement de surface | Non traité |
| Mode de raccordement | Bornes à vis |
| Forme de la tête de vis | Pozidriv No 1 |
| Longueur de dénudage des fils | 8 mm |
| Type de câble | Coaxial |
| Diamètre extérieur du câble | 7 mm |
| Matière | Plastique anti-UV : enjoliveur PC (polycarbonate) GF10 FR : support de fixation Alliage de zinc : enveloppe |
| Hauteur | 73,9 mm |
| Largeur | 73,9 mm |
| Profondeur | 32,5 mm |
| Profondeur d'encastrement | 22,2 mm |
| Poids Net | 0,073 kg |

| | |
|--|--|
| Résistance aux agents chimiques | Résistant à l'acide lactique Résistant à l'ammonium quaternaire dilué Résistant au javellisant dilué Résistant à l'ammoniaque dilué Résistant à l'eau savonneuse Résistant au lave vitre Résistante au peroxyde d'hydrogène 10 volumes Résistant à l'hexane |
|--|--|

Environnement

| | |
|---|--|
| Température ambiante pour le stockage | -5...50 °C |
| Température de l'air ambiant en fonctionnement | 5...45 °C |
| Normes | EN 50083-4 |
| Certifications du produit | CE |
| Tenue aux chocs IK | IK04 |
| Degré de protection IP | IP20D |
| Caractéristique d'environnement | Décolorant Savon liquide Liquide de nettoyage pour vitres Alcool Acétone Huile Résistant aux UV Pétrole |

Emballage

| | |
|---------------------------------------|-----------|
| Type d'emballage 1 | PCE |
| Nombre d'unité par paquet | 1 |
| Hauteur de l'emballage 1 | 4,500 cm |
| Largeur de l'emballage 1 | 7,500 cm |
| Longueur de l'emballage 1 | 7,500 cm |
| Poids de l'emballage (Kg) | 75,000 g |
| Type d'emballage 2 | BB1 |
| Nb produits dans l'emballage 2 | 10 |
| Hauteur de l'emballage 2 | 5,500 cm |
| Largeur de l'emballage 2 | 18,000 cm |
| Longueur de l'emballage 2 | 36,500 cm |
| Poids de l'emballage 2 | 862,000 g |
| Type d'emballage 3 | S03 |
| Nb produits dans l'emballage 3 | 60 |
| Hauteur de l'emballage 3 | 30,000 cm |
| Largeur de l'emballage 3 | 30,000 cm |
| Longueur de l'emballage 3 | 40,000 cm |
| Poids de l'emballage 3 | 5,587 kg |

Garantie contractuelle

| | |
|-----------------|-----------|
| Garantie | 18 months |
|-----------------|-----------|

Environmental Data

Schneider Electric vise à atteindre le statut de Net Zero d'ici 2050 grâce à des partenariats avec la chaîne logistique, des matériaux à faible impact et une circularité via notre campagne en cours "Use Better, Use Longer, Use Again" pour prolonger la durée de vie des produits et leur recyclabilité.

[Environmental Data expliquées >](#)

Empreinte environnementale

Empreinte carbone du cycle de vie total **1**

Profil environnemental du produit (PEP) [Profil environnemental du Produit](#)

Use Better

Matières et Substances

Pourcentage moyen de contenu en plastique recyclé **69 %**

Emballage avec carton recyclé **Non**

Emballage sans plastique **Non**

[Directive RoHS UE](#) **Conforme**

Régulation REACH [Déclaration REACH](#)

Use Again

Réemballer et réuser

Reprise **Oui**

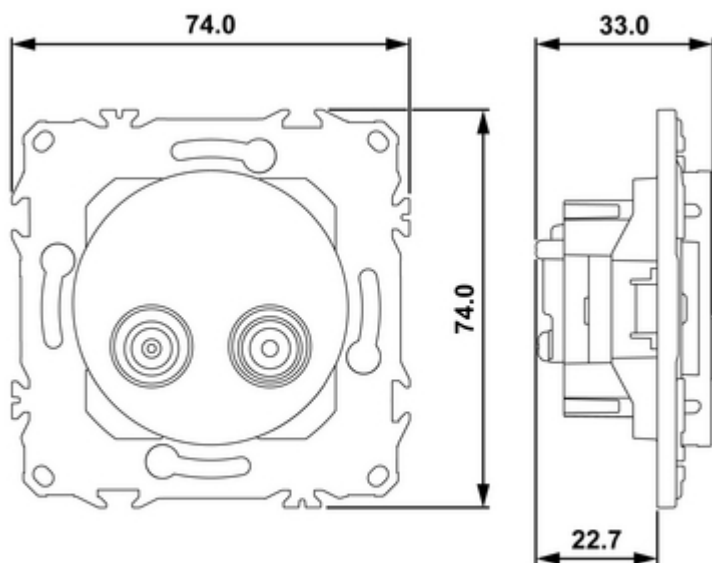
WEEE Label



Sur le marché de l'Union Européenne, le produit doit être mis au rebut selon un protocole spécifique de collecte des déchets et ne jamais être jeté dans une poubelle d'ordures ménagères.

Technical Illustration

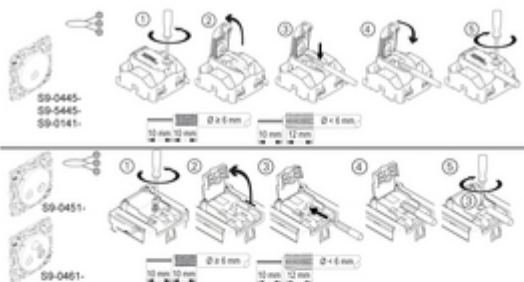
Dimensions



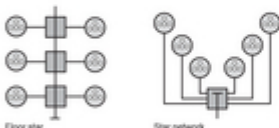
(mm)

Technical Illustration

Wiring diagram



Network structures



Socket characteristics

- Individual
- Suitable sockets for Floor star or Star network installations. End of the cable, signal issued from taps/splitters, multi-switches...

⚠ DANGER

HAZARD OF ELECTRIC SHOCK, EXPLOSION OR ARC FLASH

The product must be installed and connected by a qualified electrician. A qualified electrician must demonstrate an in-depth knowledge of:

- Construction of electrical installations in buildings in accordance with IEC 60364
- Additional safety standards, local connection rules, and building regulations
- Standardized tools and measuring equipment

Failure to follow these instructions will result in death or serious injury.

Offer Marketing Illustration

Product benefits / Features

Caractéristiques techniques

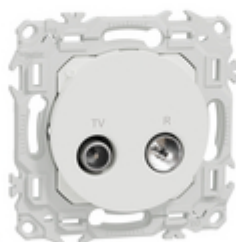
Odace



Prise TV/FM



Cache peinture transparent fourni : facile à poser et à retirer



Support robuste avec ajout rapide de griffes si besoin



TV mâle IEC 9.52 mm et FM femelle IEC 9.52 mm

Image of product / Alternate images

Alternative

