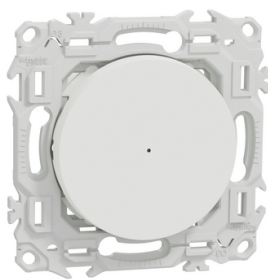


# Fiche technique du produit

Spécifications



## Wiser Odace - variateur poussoir connecté 2 ou 3 fils zigbee - blanc craie

S920522

Statut commercial: Commercialisé

### Principales

Compatibilité de gamme	variateur
Marque du produit	Schneider Electric
Gamme	Odace
Type de numéro	NH3515
Type de produit ou équipement	Variateur connecté

### Complémentaires

Nom Mobile App	Wiser Home
Présentation du produit	Mécanisme avec support de fixation et enjoliveur
Application de l'appareil	Contrôle de l'éclairage
Montage de l'appareil	Affleurant
Mode de fixation	Par vis et griffes
Fonction interrupteur	Unipolaire
Type de variateur	Universel
Commande du variateur	Type de poussoir
Type de charge	Lampe à incandescence : 0...200 W à 230 V 50 Hz CA Lampe halogène : 14...150 W à 230 V 50 Hz CA Lampes halogène TBT : 14...150 VA à 230 V 50 Hz CA Lampe à DEL : 7...100 VA à 230 V 50 Hz CA
[Ue] tension assignée d'emploi	230 V CA 50 Hz
Consommation en veille	Max. 0,4 W
Calibre du fusible à associer	16 A
Type de protection	Protection contre les courts-circuits électroniques et la surcharge automatique
Couleur	Blanc (RAL 9003)
Finition de la surface	Mat
Traitement de surface	Non traité
Signalisation locale	Indication de la programmation : 1 DEL (vert, orange et rouge)
Nombre total de brins	4
Nombre de sorties	1

Clause de non responsabilité : Cette documentation n'est pas destinée à remplacer ni ne peut servir à déterminer l'adéquation ou la fiabilité de ces produits dans le cadre d'une application spécifique

Type de commande	Contrôle local actionneur de variation commande de la variation +/- Commande à distance par bouton-poussoir auxiliaire fonction interrupteur marche/arrêt Commande à distance par bouton-poussoir auxiliaire commande de la variation +/- Contrôle à distance fonction interrupteur marche/arrêt Contrôle à distance commande de la variation +/- Contrôle local fonction interrupteur marche/arrêt Contrôle à distance programmation de l'appareil
Nom du logiciel	Wiser Home App :contrôle de la plage de variation Wiser Home App :contrôle de dépassement Wiser Home App :programmer l'heure de commutation Wiser Home App :activer le mode minuterie Wiser Home App :gestion du mode de variation Wiser Home App :activer la fonction de luminosité / fonction mémoire Wiser Home App :activer le mode minuterie / temps de dépassement Wiser Home App :mettre à niveau le firmware Wiser Home App :contrôle de charge Wiser Home App :définir l'état des LED Wiser Home App :gestion des paramètres de déclenchement Wiser Home App :commutation en semaine Wiser Home App :fonction astro
Plage de temporisation	1 s...24 h (dépassement)
Utilisation de l'interrupteur	Commande de la variation +/-
Nombre d'appareils connectés max	Zigbee : 15
Type de réseau de communication	Sans fil Zigbee (2,4 GHz), 2,5 mW à < 50 m
Configuration requise	Android 5.1 ou supérieur Wiser App Apple iOS 10.3 ou supérieur Wiser App
Auxiliaires connectés	Nombre illimité de boutons-poussoirs, distance : 50 m
Mode de raccordement	Bornes à vis
Nombre de connecteurs libres	4
Capacité de serrage des bornes	1,5...2,5 mm² pour rigide ou flexible câble(s)
Forme de la tête de vis	Pozidriv No 1 et combi
Couple de serrage	0,5 N.m
Matière	Plastique anti-UV : enjoliveur PC (polycarbonate) GF10 FR : enveloppe PC (polycarbonate) GF10 FR : support de fixation
Support de montage	Mural
Type d'installation	Installation en intérieur
Quantité du lot	1 carton
Profondeur d'encastrement	29 mm
Profondeur	41 mm
Largeur	73,9 mm
Hauteur	73,9 mm
Poids Net	0,055 kg
Résistance aux agents chimiques	Résistant à l'acide lactique Résistant à l'ammonium quaternaire dilué Résistant au javellisant dilué Résistant à l'ammoniaque dilué Résistant à l'eau savonneuse Résistant au lave vitre Résistante au peroxyde d'hydrogène 10 volumes Résistant à l'hexane
Vente par quantité indivisible	1

## Environnement

Température de l'air ambiant en fonctionnement	5...25 °C
Température ambiante pour le stockage	-25...70 °C
Degré de protection IP	IP20
Tenue aux chocs IK	IK02
Normes	EN 60730-2-7 EN 60669-2-1
Règlement Européen	2014/35/EU - directive basse tension 2014/30/EU - compatibilité électromagnétique
Certifications du produit	CE

## Emballage

Type d'emballage 1	PCE
Nombre d'unité par paquet	1
Hauteur de l'emballage 1	7,800 cm
Largeur de l'emballage 1	7,800 cm
Longueur de l'emballage 1	7,800 cm
Poids de l'emballage (Kg)	89,500 g
Type d'emballage 2	S03
Nb produits dans l'emballage 2	36
Hauteur de l'emballage 2	30,000 cm
Largeur de l'emballage 2	30,000 cm
Longueur de l'emballage 2	40,000 cm
Poids de l'emballage 2	3,725 kg

## Garantie contractuelle

Garantie (en mois)	18
--------------------	----

Schneider Electric vise à atteindre le statut de Net Zero d'ici 2050 grâce à des partenariats avec la chaîne logistique, des matériaux à faible impact et une circularité via notre campagne en cours "Use Better, Use Longer, Use Again" pour prolonger la durée de vie des produits et leur recyclabilité.


Environmental Data expliquées >

Empreinte environnementale	
Empreinte carbone du cycle de vie total	15

Use Better

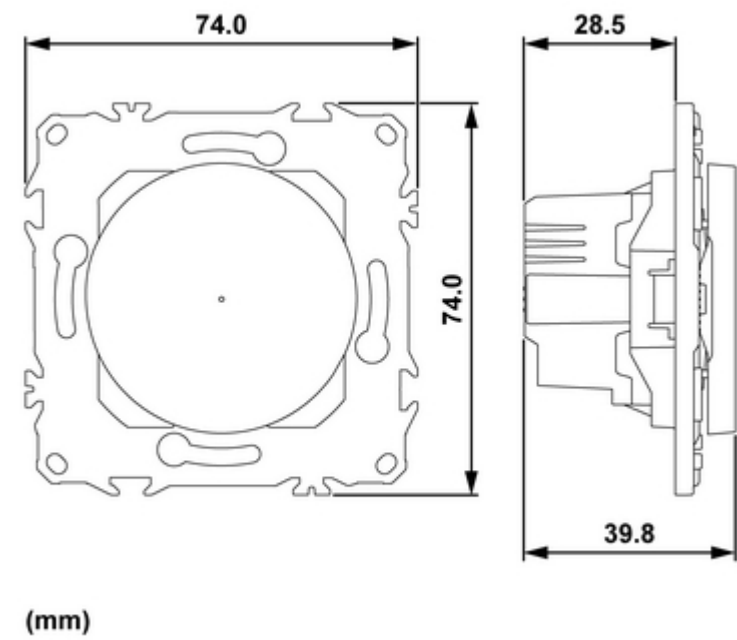
Matières et Substances	
Pourcentage moyen de contenu en plastique recyclé	42 %
Emballage avec carton recyclé	Non
Emballage sans plastique	Non
<a href="#">Directive RoHS UE</a>	Conforme aux dérogations
Numéro SCIP	90bc97ae-6702-4e30-807f-9a7af6a7f874
Régulation REACh	<a href="#">Déclaration REACh</a>

Use Again

Réemballer et réusiner	
Profil de circularité	<a href="#">Informations de fin de vie</a>
Reprise	Oui
Label DEEE	<div> Sur le marché de l'Union Européenne, le produit doit être mis au rebut selon un protocole spécifique de collecte des déchets et ne jamais être jeté dans une poubelle d'ordures ménagères.</div>

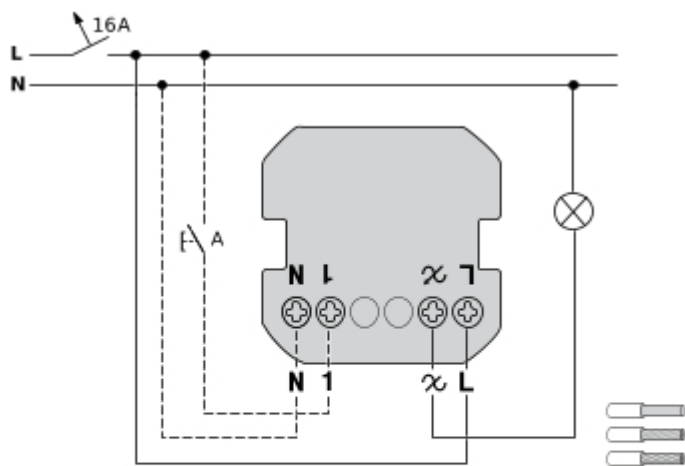
Technical Illustration

Dimensions



Technical Illustration

Wiring diagram



A - Mechanical push-button (optional)

⚠ ⚠ DANGER

**HAZARD OF ELECTRIC SHOCK, EXPLOSION, OR ARC FLASH**  
The product must be installed and connected by a qualified electrician.  
A qualified electrician must demonstrate an in-depth knowledge of:

- Construction of electrical installations in buildings in accordance with IEC 60364
- Additional safety standards, local connection rules, and building regulations
- Standardized tools and measuring equipment

**Failure to follow these instructions will result in death or serious injury.**

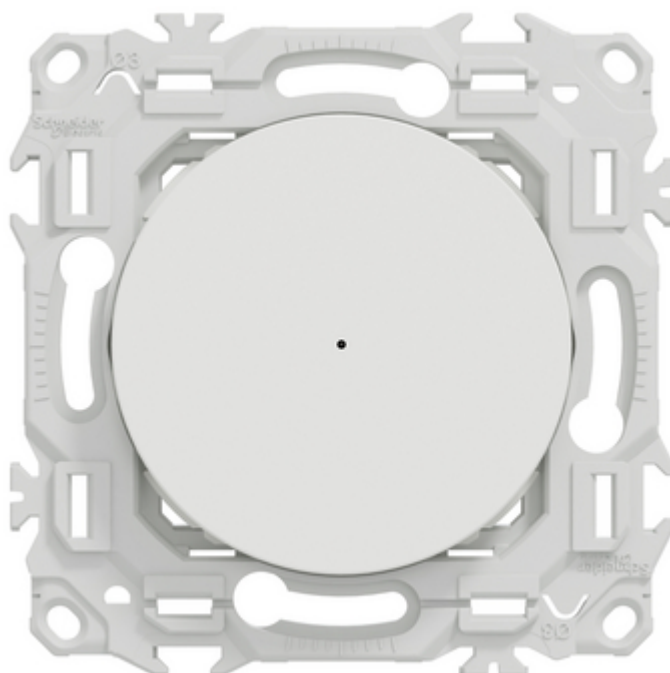
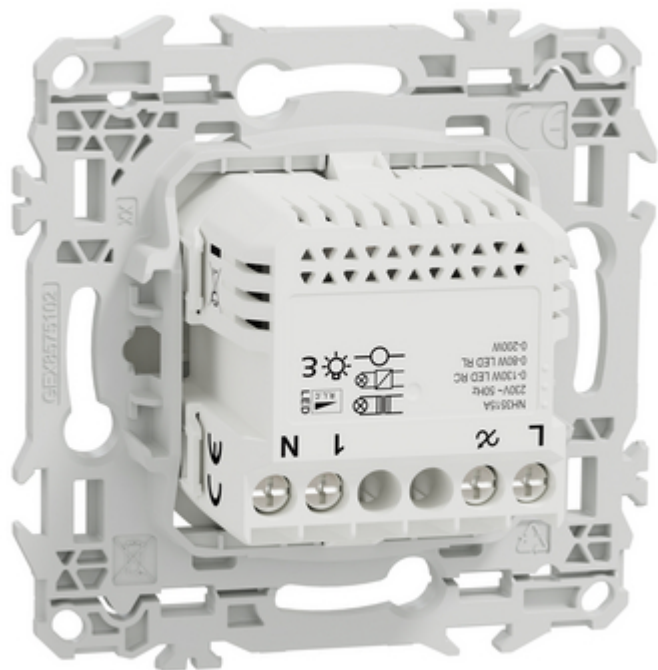
Offer Marketing Illustration

Product benefits / Features

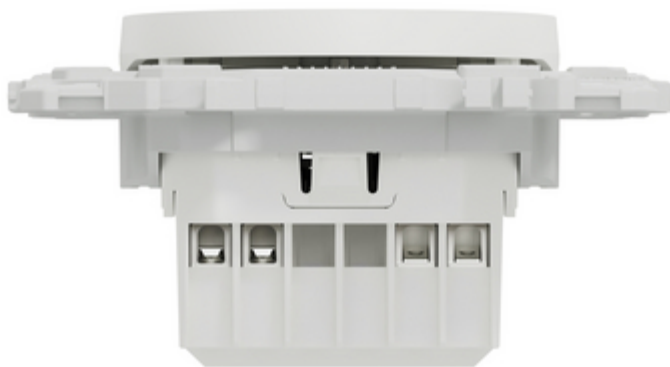


Image of product / Alternate images

Alternative







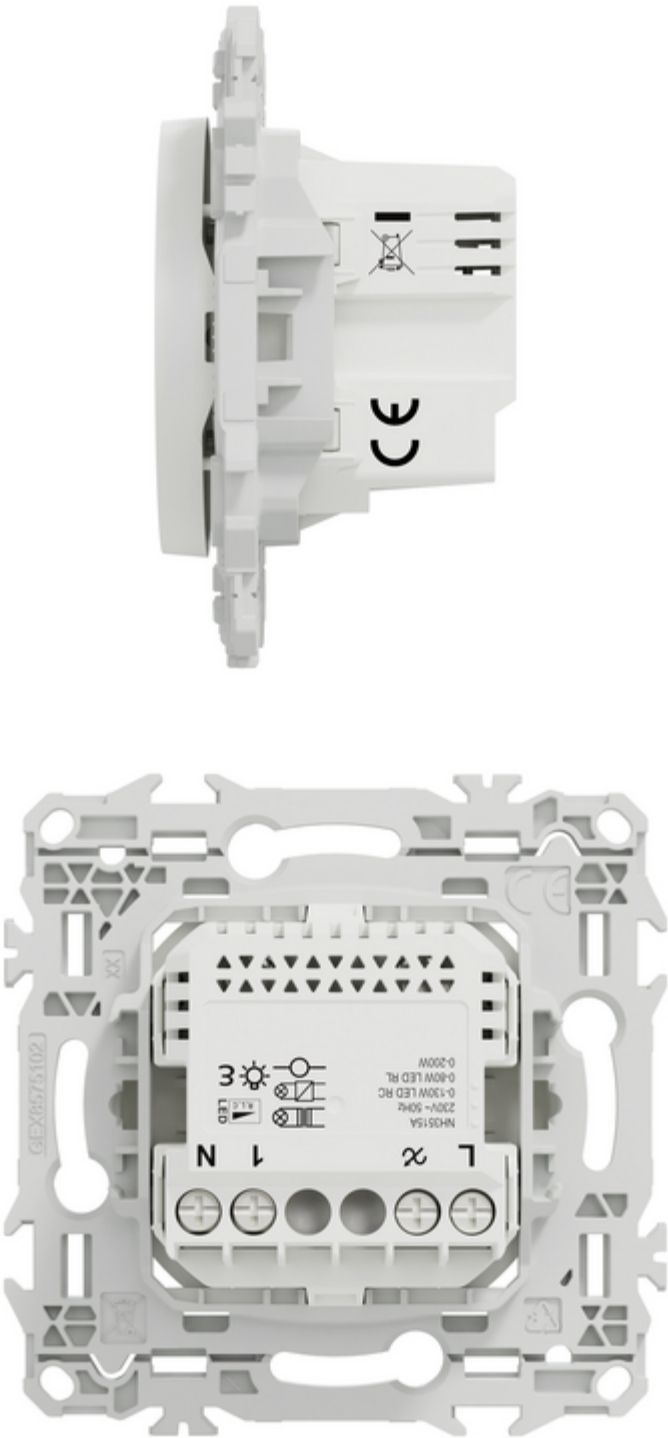




Image of product in real life situation

