

Fiche technique du produit

Spécifications



Odace Architecte - plaque de finition centrale - couleur Blanc craie

S920801

Statut commercial: Commercialisé

Principales

Design	Odace Architecte
Sens de montage	Horizontal/vertical
Entraxe	71 mm
Nuance de la couleur	Blanc craie (RAL 9003)
Type d'emballage	Emballage carton
Conditions d'utilisation	Central
Type de cadre	Simple
Nombre de postes	1 poste
Type de produit ou équipement	Combinaison de plaque

Complémentaires

Montage de l'appareil	Affleurant
Matière	Plastique anti-UV
Poids du produit	0,191 kg
Résistance aux agents chimiques	Résistant à l'acide lactique Résistant à l'ammonium quaternaire dilué Résistant au javellisant dilué Résistant à l'ammoniaque dilué Résistant à l'eau savonneuse Résistant au lave vitre Résistante au peroxyde d'hydrogène 10 volumes Résistant à l'hexane
Position de montage	Central
Finition de la surface	Mat
Traitement de surface	Non traité
Mode de fixation	Clipsable
Largeur	71 mm
Hauteur	100 mm
Profondeur	11 mm
Teinte de couleur principale	Blanc craie
Gamme	Odace

Environnement

Température de l'air ambiant de stockage	-5...50 °C
Certifications du produit	NF

Clause de non responsabilité : Cette documentation n'est pas destinée à remplacer ni ne peut servir à déterminer l'adéquation ou la fiabilité de ces produits dans le cadre d'une application spécifique

Température de l'air ambiant en fonctionnement	5...45 °C
Normes	NF C 61-314 EN 60669-1
Caractéristique d'environnement	Décolorant Savon liquide Liquide de nettoyage pour vitres Alcool Acétone Huile Résistant aux UV Pétrole

Environnement

Tenue aux chocs IK	IK04
Degré de protection IP	IP21 D

Emballage

Type d'emballage 1	PCE
Nombre d'unité par paquet	1
Hauteur de l'emballage 1	1,500 cm
Largeur de l'emballage 1	9,000 cm
Longueur de l'emballage 1	11,500 cm
Poids de l'emballage (Kg)	28,000 g
Type d'emballage 2	BB1
Nb produits dans l'emballage 2	10
Hauteur de l'emballage 2	12,000 cm
Largeur de l'emballage 2	9,500 cm
Longueur de l'emballage 2	16,000 cm
Poids de l'emballage 2	326,000 g
Type d'emballage 3	S03
Nb produits dans l'emballage 3	120
Hauteur de l'emballage 3	30,000 cm
Largeur de l'emballage 3	30,000 cm
Longueur de l'emballage 3	40,000 cm
Poids de l'emballage 3	4,350 kg

Garantie contractuelle

Garantie (en mois)	18
--------------------	----



Environmental Data

Schneider Electric vise à atteindre le statut de Net Zero d'ici 2050 grâce à des partenariats avec la chaîne logistique, des matériaux à faible impact et une circularité via notre campagne en cours "Use Better, Use Longer, Use Again" pour prolonger la durée de vie des produits et leur recyclabilité.

Environmental Data expliquées >



Empreinte environnementale

Empreinte carbone du cycle de vie total	0.1 kg CO2 eq.
Profil environnemental	Profil environnemental du Produit
Empreinte carbone de la phase de fabrication [A1 à A3]	0.1 kg CO2 eq.
Empreinte carbone de la phase de distribution [A4]	0 kg CO2 eq.
Empreinte carbone de la phase d'installation [A5]	0 kg CO2 eq.
Empreinte carbone de la phase d'utilisation [B2, B3, B4, B6]	0 kg CO2 eq.
Empreinte carbone de la phase de fin de vie [C1 à C4]	0 kg CO2 eq.

Use Better



Matières et Substances

Pourcentage moyen de contenu en plastique recyclé	23 %
Emballage avec carton recyclé	Non
Emballage sans plastique	Non
Directive RoHS UE	Conformité pro-active (Produit en dehors du scope légal RoHS UE)
Régulation REACH	Déclaration REACH

Use Longer



Prolongation de vie

Réparation	Non
------------	-----

Use Again

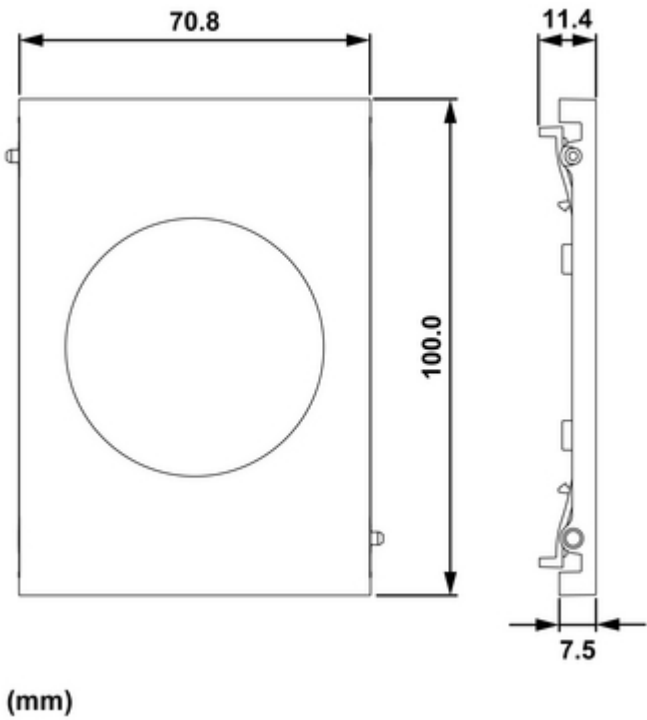


Réemballer et réusiner

Profil de circularité	Pas d'opérations particulières de recyclage requises
Reprise	Non

Technical Illustration

Dimensions



Offer Marketing Illustration

Product benefits / Features

Caractéristiques techniques
Odace



Image of product / Alternate images

Alternative



