

# Fiche technique du produit

Spécifications



## Odace - double prise de courant 2P+T avec plaque - install 1 poste - blanc craie

S921089

Statut commercial: Commercialisé

### Principales

|                                |                  |
|--------------------------------|------------------|
| Gamme de produit               | Odace            |
| Type de produit ou équipement  | Prise de courant |
| Présentation du produit        | Produit complet  |
| Nombre de prise                | 2                |
| Type d'emballage               | Sachet en papier |
| Vente par quantité indivisible | 1                |
| Nombre de bornes par pôle      | 6                |
| Conditions d'utilisation       | Intérieur        |

### Complémentaires

|                                       |  |
|---------------------------------------|--|
| Montage de l'appareil                 | Affleurant   |
| Configuration des pôles de sortie     | 2P + T   |
| Description de la norme de la prise   | Broche de terre  |
| Type de prise (standard)              | Français   |
| Information supplémentaire pour prise | Éclipse  |
| Mode de fixation                      | Par vis et griffes   |
| Nuance de la couleur                  | Enjoliveur : blanc (RAL 9003)  |
| Finition de la surface                | Mat  |
| Courant nominal                       | 16 A   |
| [Ue] tension assignée d'emploi        | 250 V  |
| Type de réseau                        | CA   |
| Fréquence du réseau                   | 50/60 Hz   |
| Durée de vie en cycles                | 5000 cycle   |
| Durée de vie électrique               | 5000 cycle   |
| Mode de raccordement                  | Bornes à vis   |
| Forme de la tête de vis               | Pozidriv No 1  |
| Capacité de serrage des bornes        | 1 x 1,5...2 x 2,5 mm <sup>2</sup> pour rigide câble(s)<br>1 x 1,5...2 x 2,5 mm <sup>2</sup> pour multibrins câble(s)<br>1 x 1,5...2 x 2,5 mm <sup>2</sup> pour flexible câble(s) |
| Longueur de dénudage des fils         | 11 mm  |
| Matière                               | PC (polycarbonate) UV stabilisé : plaque de mécanisme<br>PC (polycarbonate) GF10 FR : enveloppe<br>Tôle : support de fixation  |

Clause de non responsabilité : Cette documentation n'est pas destinée à remplacer ni ne peut servir à déterminer l'adéquation ou la fiabilité de ces produits dans le cadre d'une application spécifique

|                                 |  |
|---------------------------------|--|
| Hauteur                         | 98,4 mm  |
| Largeur                         | 87,2 mm  |
| Profondeur                      | 38 mm  |
| Profondeur d'encastrement       | 20 mm  |
| Poids Net                       | 0,116 kg   |
| Résistance aux agents chimiques | Résistant à l'acide lactique<br>Résistant à l'ammonium quaternaire dilué<br>Résistant au javellisant dilué<br>Résistant à l'ammoniaque dilué<br>Résistant à l'eau savonneuse<br>Résistant au lave vitre<br>Résistante au peroxyde d'hydrogène 10 volumes<br>Résistant à l'hexane |
| Norme de prise                  | CEE 7/5  |
| Traitement de surface           | Non traité   |

## Environnement

|  |  |
|--|--|
| Température ambiante pour le stockage          | -5...50 °C   |
| Tenue diélectrique                             | 2000 V   |
| Température de l'air ambiant en fonctionnement | -5...35 °C   |
| Normes   | NF C 61-314  |
| Certifications du produit                      | NF   |
| Tenue aux chocs IK                             | IK04   |
| Degré de protection IP                         | IP41   |
| Caractéristique d'environnement                | Décolorant<br>Savon liquide<br>Liquide de nettoyage pour vitres<br>Alcool<br>Acétone<br>Huile<br>Résistant aux UV<br>Pétrole |

## Emballage

|                                |           |
|--------------------------------|-----------|
| Type d'emballage 1             | PCE       |
| Nombre d'unité par paquet      | 1         |
| Hauteur de l'emballage 1       | 5,000 cm  |
| Largeur de l'emballage 1       | 9,000 cm  |
| Longueur de l'emballage 1      | 10,000 cm |
| Poids de l'emballage (Kg)      | 128,000 g |
| Type d'emballage 2             | BB1       |
| Nb produits dans l'emballage 2 | 5         |
| Hauteur de l'emballage 2       | 13,500 cm |
| Largeur de l'emballage 2       | 10,500 cm |
| Longueur de l'emballage 2      | 27,000 cm |
| Poids de l'emballage 2         | 710,000 g |
| Type d'emballage 3             | S03       |
| Nb produits dans l'emballage 3 | 30        |

|                           |           |
|---------------------------|-----------|
| Hauteur de l'emballage 3  | 30,000 cm |
| Largeur de l'emballage 3  | 30,000 cm |
| Longueur de l'emballage 3 | 40,000 cm |
| Poids de l'emballage 3    | 4,718 kg  |

## Garantie contractuelle

|                    |    |
|--------------------|----|
| Garantie (en mois) | 18 |
|--------------------|----|



## Environmental Data

Schneider Electric vise à atteindre le statut de Net Zero d'ici 2050 grâce à des partenariats avec la chaîne logistique, des matériaux à faible impact et une circularité via notre campagne en cours "Use Better, Use Longer, Use Again" pour prolonger la durée de vie des produits et leur recyclabilité.

Environmental Data expliquées >



### Empreinte environnementale

|   |   |
|---|---|
| Empreinte carbone du cycle de vie total | 1   |
| Profil environnemental                  | <a href="#">Profil environnemental du Produit</a> |

## Use Better



### Matières et Substances

|   |                                   |
|---|-----------------------------------|
| Pourcentage moyen de contenu en plastique recyclé | 26 %                              |
| Emballage avec carton recyclé                     | Non                               |
| Emballage sans plastique                          | Non                               |
| <a href="#">Directive RoHS UE</a>                 | Conforme                          |
| Régulation REACH                                  | <a href="#">Déclaration REACH</a> |

## Use Longer



### Prolongation de vie

|            |     |
|------------|-----|
| Réparation | Non |
|------------|-----|

## Use Again

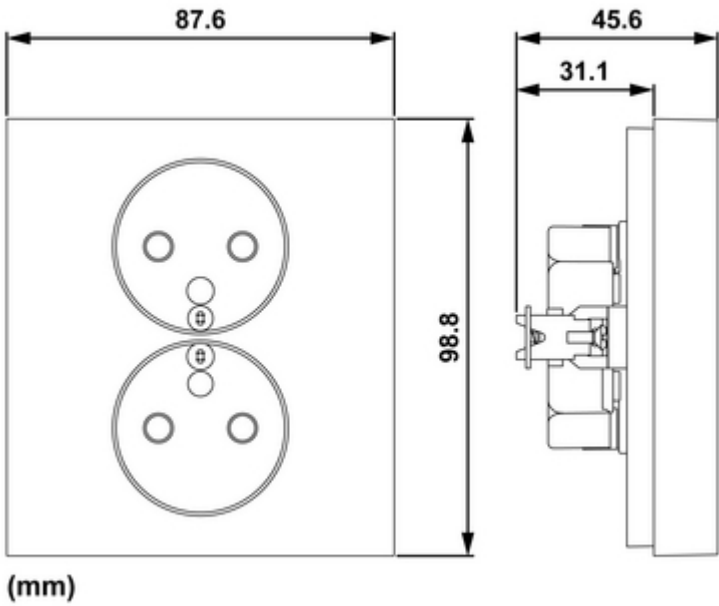


### Réemballer et réusiner

|                       |  |
|-----------------------|--|
| Profil de circularité | Pas d'opérations particulières de recyclage requises   |
| Reprise               | Non  |
| Label DEEE            |  Sur le marché de l'Union Européenne, le produit doit être mis au rebut selon un protocole spécifique de collecte des déchets et ne jamais être jeté dans une poubelle d'ordures ménagères. |

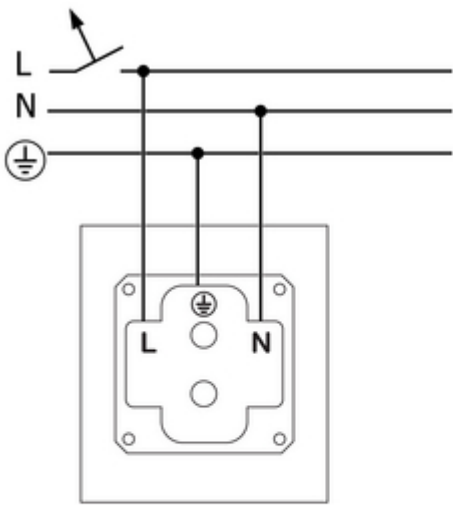
Technical Illustration

Dimensions



Technical Illustration

Wiring diagram



**⚠ ⚠ DANGER**

**HAZARD OF ELECTRIC SHOCK, EXPLOSION OR ARC FLASH**

The product must be installed and connected by a qualified electrician.  
A qualified electrician must demonstrate an in-depth knowledge of:

- Construction of electrical installations in buildings in accordance with IEC 60364
- Additional safety standards, local connection rules, and building regulations
- Standardized tools and measuring equipment

Failure to follow these instructions will result in death or serious injury.

Offer Marketing Illustration

Product benefits / Features

Caractéristiques techniques  
Odace

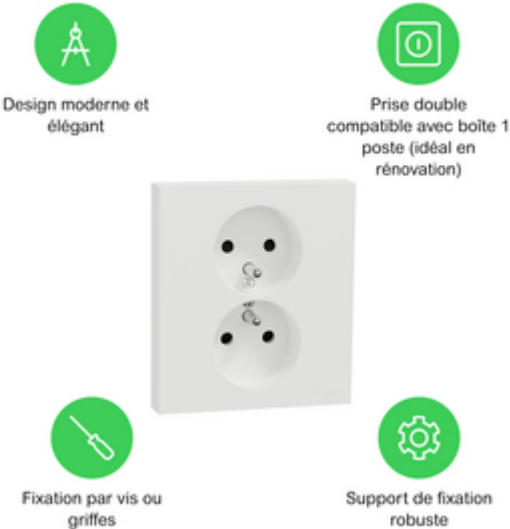
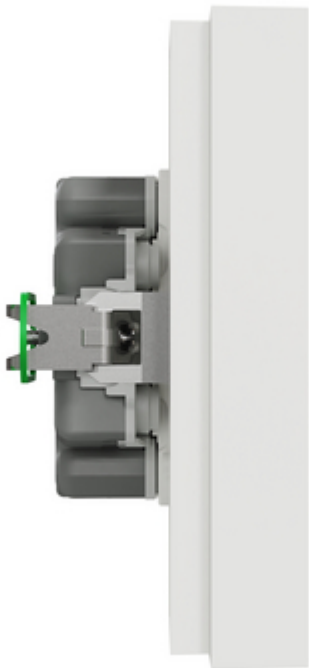
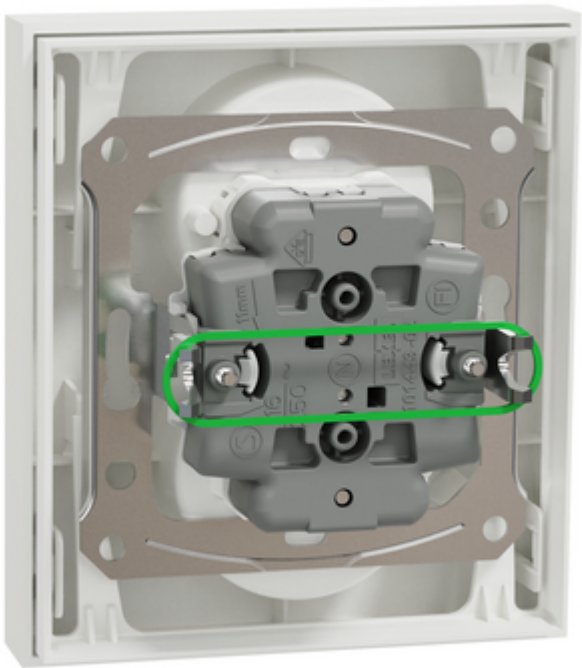
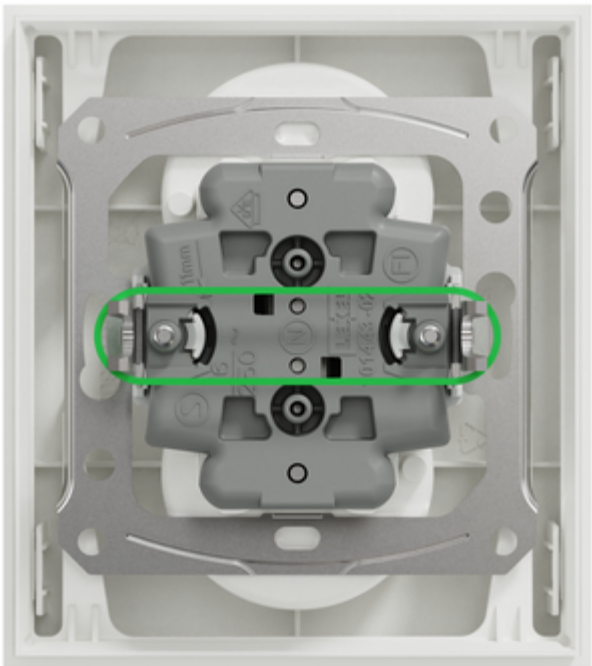


Image of product / Alternate images

Alternative

---





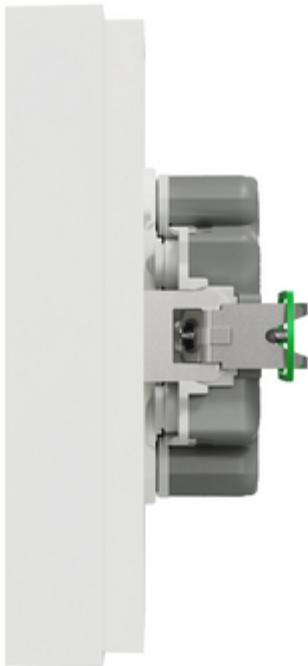
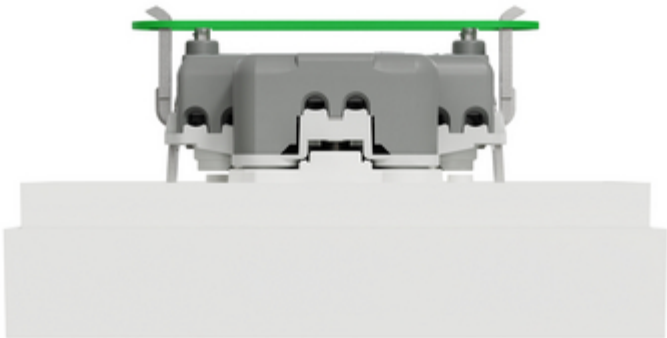




Image of product in real life situation

