

Fiche technique du produit

Spécifications



Odace - sortie de câble avec griffes - serre câble 6 à 12 mm² - blanc craie

S925662

Statut commercial: Commercialisé

Principales

Gamme	Odace
Type de produit ou équipement	Sortie de câble
Présentation du produit	Mécanisme avec support de fixation et enjoliveur
Application spécifique du produit	Fil pilote pour chauffage électrique
Type d'emballage	Cache-peinture
Conditions d'utilisation	Intérieur

Complémentaires

Montage de l'appareil	Affleurant
Mode de fixation	Par griffes
Nuance de la couleur	Enjoliveur : blanc (RAL 9003)
Finition de la surface	Mat
Capacité de serrage des bornes	3 x 2,5 mm ² pour câble câble(s)
Diamètre extérieur du câble	6...12 mm
Matière	Plastique anti-UV : enjoliveur PC (polycarbonate) GF10 FR : support de fixation
Hauteur	73,9 mm
Largeur	73,9 mm
Profondeur	52,4 mm
Profondeur d'encastrement	28,6 mm
Poids Net	0,048 kg
Résistance aux agents chimiques	Résistant à l'acide lactique Résistant à l'ammonium quaternaire dilué Résistant au javellisant dilué Résistant à l'ammoniaque dilué Résistant à l'eau savonneuse Résistant au lave vitre Résistante au peroxyde d'hydrogène 10 volumes Résistant à l'hexane

Environnement

Température ambiante pour le stockage	-5...50 °C
Température de l'air ambiant en fonctionnement	-5...35 °C
Normes	EN 60670-22
Certifications du produit	NF
Tenue aux chocs IK	IK04

Clause de non responsabilité : Cette documentation n'est pas destinée à remplacer ni ne peut servir à déterminer l'adéquation ou la fiabilité de ces produits dans le cadre d'une application spécifique

Degré de protection IP	IP21
Caractéristique d'environnement	Décolorant Savon liquide Liquide de nettoyage pour vitres Alcool Acétone Huile Résistant aux UV Pétrole

Emballage

Type d'emballage 1	PCE
Nombre d'unité par paquet	1
Hauteur de l'emballage 1	5,600 cm
Largeur de l'emballage 1	7,500 cm
Longueur de l'emballage 1	7,500 cm
Poids de l'emballage (Kg)	38,800 g
Type d'emballage 2	BB1
Nb produits dans l'emballage 2	10
Hauteur de l'emballage 2	5,500 cm
Largeur de l'emballage 2	18,000 cm
Longueur de l'emballage 2	37,000 cm
Poids de l'emballage 2	504,000 g
Type d'emballage 3	S02
Nb produits dans l'emballage 3	20
Hauteur de l'emballage 3	15,000 cm
Largeur de l'emballage 3	30,000 cm
Longueur de l'emballage 3	40,000 cm
Poids de l'emballage 3	1,294 kg

Garantie contractuelle

Garantie (en mois)	18
--------------------	----

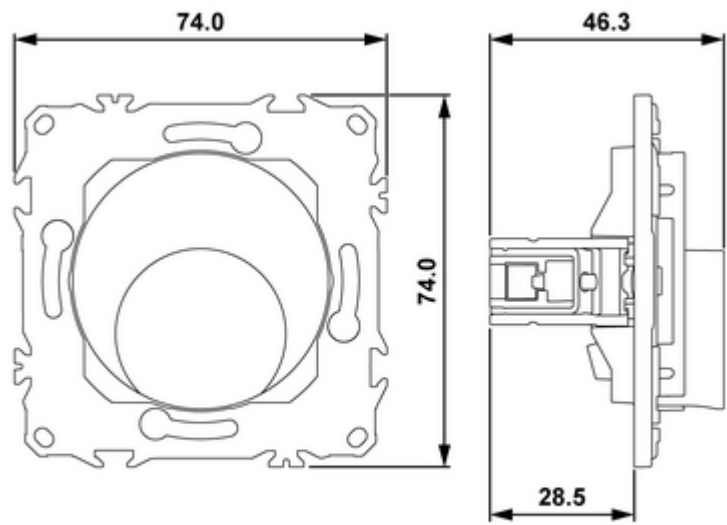
Schneider Electric vise à atteindre le statut de Net Zero d'ici 2050 grâce à des partenariats avec la chaîne logistique, des matériaux à faible impact et une circularité via notre campagne en cours "Use Better, Use Longer, Use Again" pour prolonger la durée de vie des produits et leur recyclabilité.

Environmental Data expliquées >

Empreinte environnementale	
Profil environnemental	Profil environnemental du Produit
Use Better	
Matières et Substances	
Pourcentage moyen de contenu en plastique recyclé	72 %
Emballage avec carton recyclé	Non
Emballage sans plastique	Non
Directive RoHS UE	Conformité pro-active (Produit en dehors du scope légal RoHS UE)
Régulation REACH	Déclaration REACH
Use Longer	
Prolongation de vie	
Réparation	Non
Use Again	
Réemballer et réusiner	
Profil de circularité	Pas d'opérations particulières de recyclage requises
Reprise	Oui

Technical Illustration

Dimensions



(mm)

Offer Marketing Illustration

Product benefits / Features

Caractéristiques techniques
Odace



Image of product / Alternate images

Alternative

