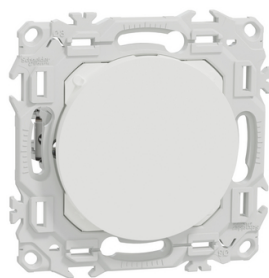


Fiche technique du produit

Spécifications



Odace - obturateur griffes montées - pré-perçage pour sortie câble - blanc craie

S925666

Statut commercial: Commercialisé

Principales

Gamme	Odace
Type de produit ou équipement	Obturateur
Présentation du produit	Mécanisme avec support de fixation et enjoliveur
Type d'emballage	Cache-peinture
Conditions d'utilisation	Intérieur

Complémentaires

Montage de l'appareil	Affleurant
Mode de fixation	Par griffes
Nuance de la couleur	Enjoliveur : blanc (RAL 9003)
Finition de la surface	Mat
Matière	Plastique anti-UV : enjoliveur PC (polycarbonate) GF10 FR : support de fixation
Traitement de surface	Non traité
Hauteur	74 mm
Largeur	74 mm
Profondeur	39 mm
Profondeur d'encastrement	29 mm
Poids du produit	0,03 kg
Résistance aux agents chimiques	Résistant à l'acide lactique Résistant à l'ammonium quaternaire dilué Résistant au javellisant dilué Résistant à l'ammoniaque dilué Résistant à l'eau savonneuse Résistant au lave vitre Résistante au peroxyde d'hydrogène 10 volumes Résistant à l'hexane

Environnement

Température de l'air ambiant de stockage	-5...50 °C
Température de l'air ambiant en fonctionnement	5...35 °C
Normes	EN 60669-1 NF C 61-314
Tenue aux chocs IK	IK04
Degré de protection IP	IP21 D

Clause de non responsabilité : Cette documentation n'est pas destinée à remplacer ni ne peut servir à déterminer l'adéquation ou la fiabilité de ces produits dans le cadre d'une application spécifique

Caractéristique d'environnement	Décolorant
	Savon liquide
	Liquide de nettoyage pour vitres
	Alcool
	Acétone
	Huile
	Résistant aux UV
	Pétrole

Emballage

Type d'emballage 1	PCE
Nombre d'unité par paquet	1
Hauteur de l'emballage 1	4,500 cm
Largeur de l'emballage 1	7,500 cm
Longueur de l'emballage 1	7,500 cm
Poids de l'emballage (Kg)	31,000 g
Type d'emballage 2	BB1
Nb produits dans l'emballage 2	10
Hauteur de l'emballage 2	5,500 cm
Largeur de l'emballage 2	18,000 cm
Longueur de l'emballage 2	36,600 cm
Poids de l'emballage 2	419,000 g
Type d'emballage 3	S03
Nb produits dans l'emballage 3	60
Hauteur de l'emballage 3	30,000 cm
Largeur de l'emballage 3	30,000 cm
Longueur de l'emballage 3	40,000 cm
Poids de l'emballage 3	2,931 kg

Garantie contractuelle

Garantie (en mois)	18
--------------------	----



Environmental Data

Schneider Electric vise à atteindre le statut de Net Zero d'ici 2050 grâce à des partenariats avec la chaîne logistique, des matériaux à faible impact et une circularité via notre campagne en cours "Use Better, Use Longer, Use Again" pour prolonger la durée de vie des produits et leur recyclabilité.

Environmental Data expliquées >



Empreinte environnementale

Empreinte carbone du cycle de vie total	0.3 kg CO2 eq.
Profil environnemental	Profil environnemental du Produit

Use Better



Matières et Substances

Pourcentage moyen de contenu en plastique recyclé	74 %
Emballage avec carton recyclé	Non
Emballage sans plastique	Non
Directive RoHS UE	Conformité pro-active (Produit en dehors du scope légal RoHS UE)
Régulation REACH	Déclaration REACH

Use Longer



Prolongation de vie

Réparation	Non
------------	-----

Use Again

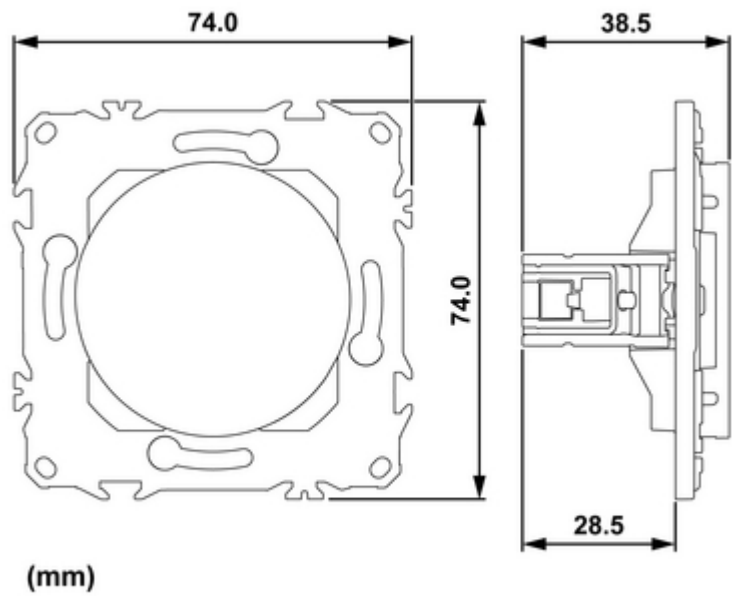


Réemballer et réusiner

Profil de circularité	Pas d'opérations particulières de recyclage requises
Reprise	Oui

Technical Illustration

Dimensions



Offer Marketing Illustration

Product benefits / Features

Caractéristiques techniques
Odace

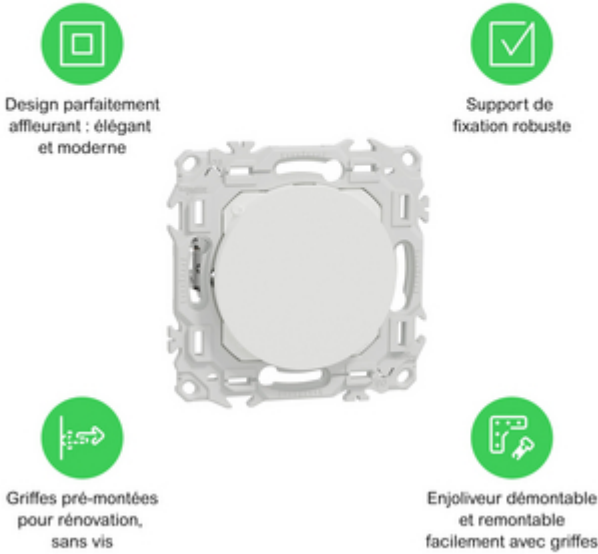


Image of product / Alternate images

Alternative





