

# Fiche technique du produit

Spécifications



## Odace Architecte - plaque de finition 1 poste - Sienne émaillé

S936802

Statut commercial: Commercialisé

### Principales

Design	Odace Architecte
Sens de montage	Horizontal/vertical
Nuance de la couleur	Sienne émaillé (RAL 3009)
Type d'emballage	Emballage carton
Conditions d'utilisation	Intérieur
Type de cadre	Simple
Nombre de postes	1 poste
Type de produit ou équipement	Plaque de finition

### Complémentaires

Montage de l'appareil	Affleurant
Matière	Zamak
Poids du produit	0,114 kg
Résistance aux agents chimiques	Résistant à l'acide lactique Résistant à l'ammonium quaternaire dilué Résistant au javellisant dilué Résistant à l'ammoniaque dilué Résistant à l'eau savonneuse Résistant au lave vitre Résistante au peroxyde d'hydrogène 10 volumes Résistant à l'hexane
Finition de la surface	Brillant
Traitement de surface	Peint
Mode de fixation	Clipsable
Largeur	87,5 mm
Hauteur	100 mm
Profondeur	11 mm
Teinte de couleur principale	Sienne émaillé
Gamme	Odace

### Environnement

Température de l'air ambiant de stockage	-5...50 °C
Certifications du produit	NF
Température de l'air ambiant en fonctionnement	5...45 °C
Normes	NF C 61-314 EN 60669-1

Clause de non responsabilité : Cette documentation n'est pas destinée à remplacer ni ne peut servir à déterminer l'adéquation ou la fiabilité de ces produits dans le cadre d'une application spécifique

Caractéristique d'environnement	Décolorant
	Savon liquide
	Liquide de nettoyage pour vitres
	Alcool
	Acétone
	Huile
	Résistant aux UV
	Pétrole

## Environnement

Tenue aux chocs IK	IK04
Degré de protection IP	IP21 D

## Emballage

Type d'emballage 1	PCE
Nombre d'unité par paquet	1
Hauteur de l'emballage 1	9,000 cm
Largeur de l'emballage 1	1,000 cm
Longueur de l'emballage 1	11,500 cm
Poids de l'emballage (Kg)	128,000 g
Type d'emballage 2	BB1
Nb produits dans l'emballage 2	10
Hauteur de l'emballage 2	12,000 cm
Largeur de l'emballage 2	9,500 cm
Longueur de l'emballage 2	16,000 cm
Poids de l'emballage 2	1,321 kg
Type d'emballage 3	S02
Nb produits dans l'emballage 3	60
Hauteur de l'emballage 3	15,000 cm
Largeur de l'emballage 3	30,000 cm
Longueur de l'emballage 3	40,000 cm
Poids de l'emballage 3	8,228 kg

## Garantie contractuelle

Garantie (en mois)	18
--------------------	----



## Environmental Data

Schneider Electric vise à atteindre le statut de Net Zero d'ici 2050 grâce à des partenariats avec la chaîne logistique, des matériaux à faible impact et une circularité via notre campagne en cours "Use Better, Use Longer, Use Again" pour prolonger la durée de vie des produits et leur recyclabilité.

Environmental Data expliquées >

🌿 Empreinte environnementale	
Empreinte carbone du cycle de vie total	0.1 kg CO2 eq.
Profil environnemental	<a href="#">Profil environnemental du Produit</a>
Empreinte carbone de la phase de fabrication [A1 à A3]	0 kg CO2 eq.
Empreinte carbone de la phase de distribution [A4]	0 kg CO2 eq.
Empreinte carbone de la phase d'installation [A5]	0 kg CO2 eq.
Empreinte carbone de la phase d'utilisation [B2, B3, B4, B6]	0 kg CO2 eq.
Empreinte carbone de la phase de fin de vie [C1 à C4]	0 kg CO2 eq.

### Use Better

🧴 Matières et Substances	
Pourcentage moyen de contenu en plastique recyclé	100 %
<a href="#">Directive RoHS UE</a>	Conformité pro-active (Produit en dehors du scope légal RoHS UE)
Régulation REACH	<a href="#">Déclaration REACH</a>

### Use Longer

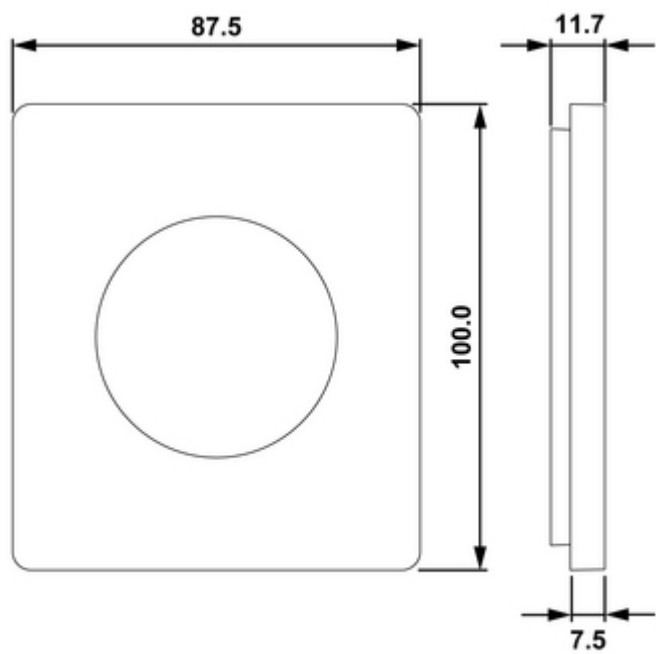
🕒 Prolongation de vie	
Réparation	Non

### Use Again

♻️ Réemballer et réusiner	
Profil de circularité	Pas d'opérations particulières de recyclage requises
Reprise	Non

Technical Illustration

Dimensions



(mm)

Offer Marketing Illustration

Product benefits / Features

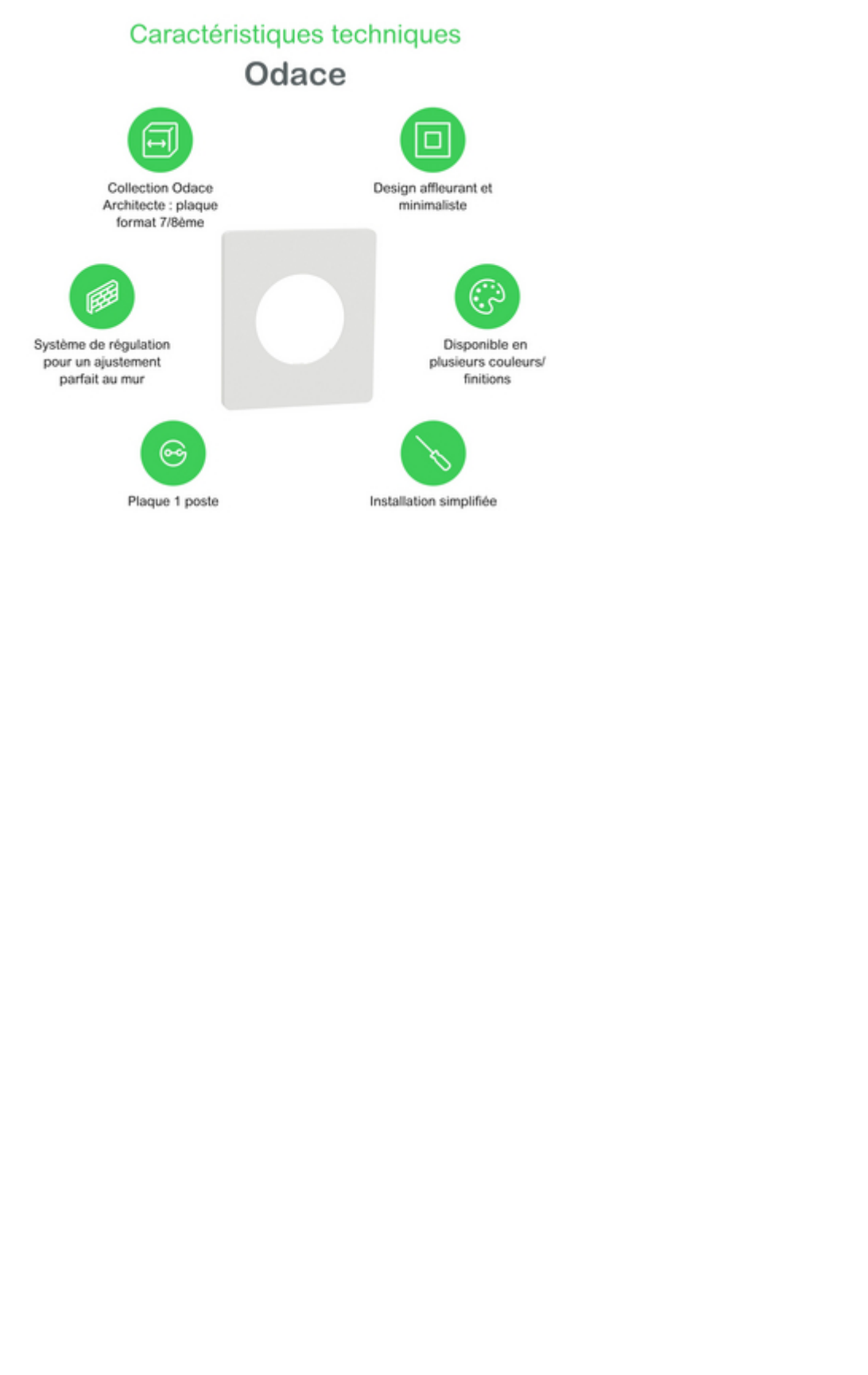
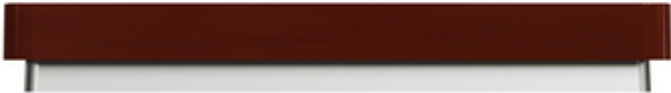
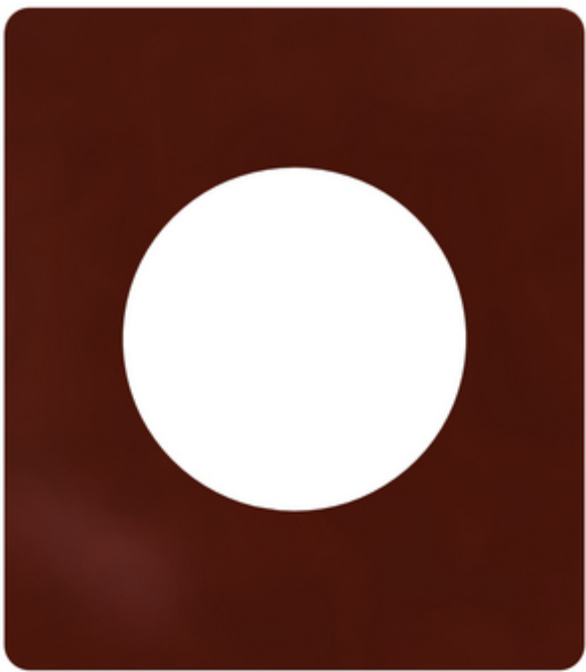


Image of product / Alternate images

Alternative

---





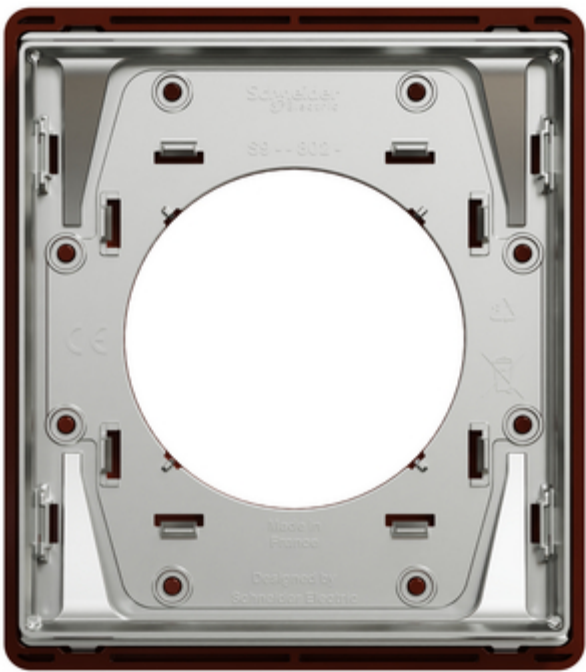






Image of product in real life situation

