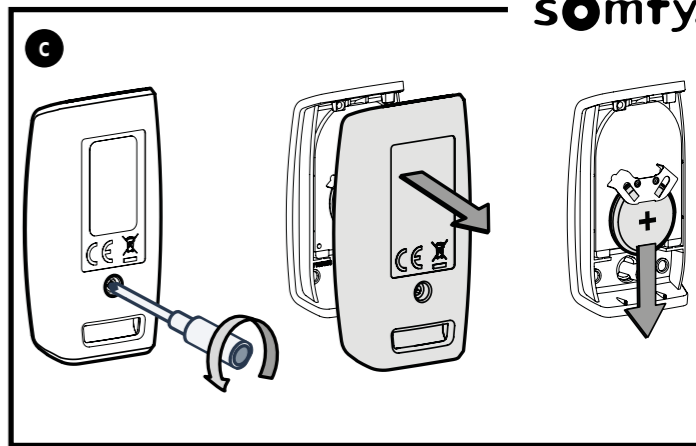
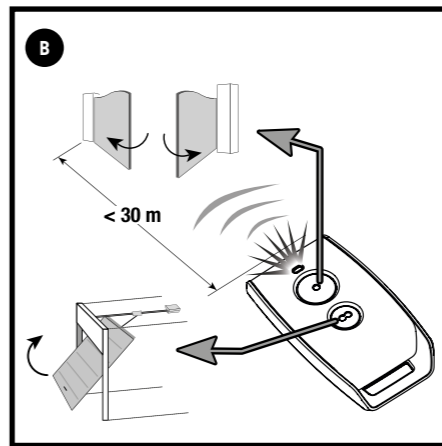
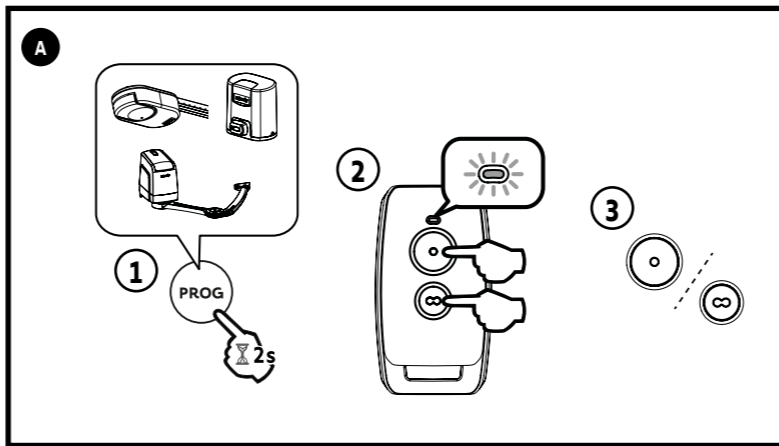
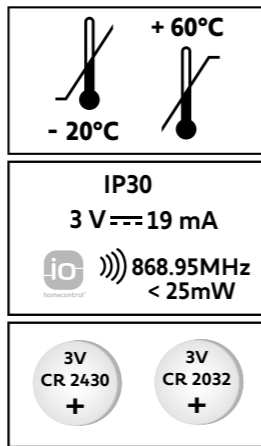
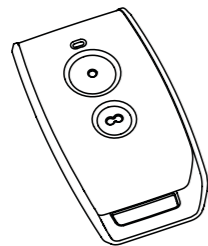


PULSAR 2 io



5168768A



PL INFORMACJE OGÓLNE - WERSJA PRZETŁUMACZONA

Należy uważnie przeczytać instrukcję dotyczącą tego produktu. Instrukcję tę należy zachować. Nieprzestrzeganie wskazówek zawartych w instrukcji spowoduje zwolnienie Wisniowski z odpowiedzialności i anulowanie gwarancji. Wisniowski nie ponosi odpowiedzialności za zmiany w normach i standardach wprowadzone po publikacji niniejszej instrukcji.

Należy sprawdzić kompatybilność tego produktu ze sprzętem i akcesoriami, które mają z nim współpracować. W przypadku jakichkolwiek wątpliwości w czasie instalacji lub aby uzyskać dodatkowe informacje, należy skontaktować się z pracownikiem firmy Wisniowski lub odwiedzić stronę www.wisniowski.pl.

Zalecenia dotyczące bezpieczeństwa

Nie pozostawiać produktu w zasięgu dzieci. Nie używać środków z dodatkiem materiałów ściernych ani rozpuszczalników do czyszczenia. Do czyszczenia powierzchni produktu używać miękkiej i suchej ściereczki. Nie należy narażać produktu na uderzenia i upadki, na działanie substancji łatwopalnych lub źródeł ciepła, ani nie zanurzać. Nie podejmować prób naprawy.

Zgodność z przepisami

Firma Somfy oświadcza niniejszym, że produkt opisany w tej instrukcji, o ile jest używany zgodnie z podanymi zaleceniami, spełnia zasadnicze wymogi obowiązujących Dyrektyw Europejskich, a w szczególności Dyrektywy dot. urządzeń radiowych 2014/53/UE. Pełny tekst deklaracji zgodności UE jest dostępny pod adresem internetowym: www.somfy.com/ce.

PROGRAMOWANIE I UŻYTKOWANIE

Programowanie: rys. A

1. Nacisnąć na 2s na przycisk prog automatycznego mechanizmu lub odbiornika, który ma być sterowany (patrz rozdział Programowanie pilotów zdalnego sterowania automatycznym mechanizmem/odbiornikiem lub procedura online opisująca programowanie punktu sterowania w napędzie/odbiorniku za pomocą kodu QR znajdującego się na tej instrukcji.).
2. Nacisnąć jednocześnie na przyciski pilota zdalnego sterowania, aż kontrolka zacznie migać.
3. Nacisnąć krótko wybrany przycisk do sterowania napędem.

Użytkowanie: rys. B

Kontrolka: informuje o wykonaniu danego polecenia.

i Zasięg pilota zdalnego sterowania: jeśli jest używany pod tablicą wskaźników pojazdu, jego działanie może być ograniczone.

Wymiana baterii: rys. C

Należy pamiętać, by oddzielać baterie od odpadów innego typu i poddawać je recyklingowi w lokalnych punktach zbiórki. Dbamy o nasze środowisko. Nie wyrzucać urządzenia z odpadami domowymi. Przekazać je do certyfikowanego punktu zbiórki w celu recyklingu.

EN GENERAL INFORMATION - TRANSLATED VERSION

Read the instructions for this product carefully. Keep these instructions. Failure to follow these instructions absolves Wisniowski of all responsibility and voids the warranty. Wisniowski cannot be held responsible for any changes to norms and standards that come into effect after publication of these instructions.

Check the compatibility of this product with the associated equipment and accessories. If in doubt when installing the product, or to obtain additional information, contact a Wisniowski adviser or visit the website www.wisniowski.pl.

Safety instructions

Keep the product out of reach of children. Do not use abrasive products or solvents to clean it. Use a soft, dry cloth to clean its surface. Do not knock or drop the product, immerse it in water or expose it to flammable materials or a source of heat. Do not attempt to repair it.

Regulations

Somfy declares that the product described in these instructions, when used in accordance with these instructions, complies with the essential requirements of the applicable European Directives and, in particular, with the Radio Directive 2014/53/EU. The full text of the EC declaration of conformity is available on the following website: www.somfy.com/ce.

UK CA Somfy limited, Yeadon LS19 7ZA UK, hereby declares that the radio equipment covered by these instructions is in compliance with the requirements of UK legislation: the Radio Equipment Regulations S.I. 2017 N°1206. The full text of the UKCA declaration of conformity is available at www.somfy.co.uk

PROGRAMMING AND USE

Programming: fig. A

1. Press the PROG button for 2 seconds on the automated device or receiver to be controlled (see the chapter on programming the remote controls of your automated device/receiver, or the online procedure describing how to program the control point of your motor/receiver via the QR code on this manual).
2. Press the buttons on the remote control simultaneously until the indicator light flashes.
3. Briefly press the selected button to operate the drive.

Use: fig. B

Indicator light: informs you that the command is being executed.

i Remote control range: if it is used under a vehicle dashboard, it may be reduced.

Replacing the battery: fig. C

Please separate batteries from other types of waste and recycle them via your local collection facility.

We care about our environment. Do not dispose of the appliance with regular household waste. Take it to an approved collection point for recycling.

NL ALGEMEEN - VERTALING VAN DE HANDLEIDING

Lees de instructies voor dit product nauwlettend door. Bewaar deze instructies. Door het niet opvolgen van deze instructies vervallen de aansprakelijkheid van Wisniowski en de garantie. Wisniowski is niet aansprakelijk voor veranderingen van normen en standaards die van kracht zijn geworden na publicatie van deze handleiding.

Controleer of dit product compatibel is met de aanwezige apparatuur en accessoires alvorens met de installatie te beginnen. Neem contact op met een Wisniowski-vertegenwoordiger of ga naar de website www.wisniowski.pl in geval van twijfel bij de installatie van het product of voor aanvullende informatie.

Veiligheidsvoorschriften

Het product buiten het bereik van kinderen houden. Geen schuur- of oplosmiddelen gebruiken om het schoon te maken. De buitenkant schoonmaken met een zachte en droge doek. Om te voorkomen dat het product beschadigd wordt, mag u het niet onderdompelen in een vloeistof, niet laten vallen en niet blootstellen aan schokken, brandbare stoffen, een warmtebron, vocht of vloeistofspatten. Niet zelf proberen te repareren.

Reglementering

Somfy verklaart dat het product dat behandeld wordt en bestemd is om te worden gebruikt volgens de aanwijzingen in dit document, in overeenstemming is met de essentiële eisen van de toepasselijke Europese richtlijnen en in het bijzonder met de Radiorichtlijn 2014/53/EU. De volledige tekst van de EG-conformiteitsverklaring staat ter beschikking op de website: www.somfy.com/ce.

PROGRAMMEREN EN TOEPASSING

Programmeren: afb. A

1. Druk 2 s op de prog-knop van het automatisch systeem of de ontvanger die u wilt aansturen (Zie het hoofdstuk Programmeren van afstandsbedieningen van uw automatische systeem/ontvanger of de onlineprocedure voor het programmeren van het bedieningspunt op uw motor/ontvanger via de QR-code in deze handleiding).
2. Druk tegelijk op de toetsen van de afstandsbediening totdat de led knippert.
3. Druk kort op de toets die gekozen is voor het besturen van de motor.

Gebruik: afb. B

Led : geeft informatie over de uitvoering van een opdracht.

i Het bereik van de afstandsbediening: als de afstandsbediening wordt gebruikt onder het dashboard van uw auto kan het bereik beperkt zijn.

Batterij vervangen: afb. C

Scheid batterijen van andere soorten afval en laat ze recyclen via uw lokale recyclingstation.

Wij geven om ons milieu. Werp het apparaat niet weg met het huishoudelijk afval. Breng het naar een erkend inzamelpunt voor recycling.

DE ALLGEMEINES - DEUTSCHE ÜBERSETZUNG DER ANLEITUNG

Lesen Sie die Anweisungen zu diesem Produkt aufmerksam durch. Bewahren Sie diese Sicherheitshinweise gut auf. Für Schäden und Mängel, die durch nicht bestimmungsgemäße Verwendung oder Nichtbeachtung der Anweisungen und Hinweise in dieser Anleitung entstehen, ist die Haftung und Gewährleistung durch Wisniowski ausgeschlossen. Wisniowski haftet nicht für Änderungen der Normen und Standards, die nach Veröffentlichung dieser Anleitung eintreten. Prüfen Sie die Kompatibilität dieses Produkts mit den vorhandenen Ausrüstungs- und Zubehörtellen. Bei Fragen zur Installation oder für weiterführende Informationen wenden Sie sich bitte an Ihren Wisniowski-Ansprechpartner, oder besuchen Sie unsere Website www.wisniowski.pl.

Sicherheitshinweise

Bewahren Sie das Produkt außerhalb der Reichweite von Kindern auf. Verwenden Sie zur Reinigung des Produkts keine Scheuer- oder Lösungsmittel. Verwenden Sie zur Reinigung der Oberflächen ein weiches und trockenes Tuch. Setzen Sie das Produkt keinen Stößen aus und lassen Sie es nicht fallen. Bringen Sie es nicht in Kontakt mit brennbaren Stoffen oder Wärmequellen. Tauchen Sie es nicht in Flüssigkeiten. Versuchen Sie nicht, das Produkt zu reparieren.

Normen

Somfy erklärt, dass das in diesen Anleitungen beschriebene Produkt bei Anwendung gemäß dieser Anweisungen mit den wesentlichen Anforderungen der anwendbaren Europäischen Richtlinien konform ist, insbesondere mit der Funkanlagenrichtlinie 2014/53/EU. Der vollständige Text der EU-Konformitätserklärung ist unter folgender Internetadresse verfügbar: www.somfy.com/ce.

PROGRAMMIERUNG UND BEDIENUNG

Programmierung: Abb. A

1. Drücken Sie 2 Sekunden lang die Prog-Taste der anzusteuern den Automatikvorrichtung oder des Empfängers (siehe Kapitel Programmierung der Fernbedienungen Ihrer Automatikvorrichtung/Ihres Empfängers oder siehe Online-Verfahren, das beschreibt, wie die Bedieneinheit am Antrieb/Empfänger über den QR-Code in diesem Handbuch programmiert werden kann).
2. Drücken Sie gleichzeitig auf die Tasten am Funkhandsender, bis die LED blinkt.
3. Drücken Sie kurz auf die Taste, die für die Steuerung des Antriebs vorgesehen ist.

Bedienung: Abb. B

LED: Sie zeigt, dass ein Befehl ausgeführt wird.

i Reichweite des Funkhandsenders: Bei Verwendung unter dem Armaturenbrett des Fahrzeugs kann die Reichweite beschränkt sein.

Auswechseln der Batterie: Abb. C

Batterien gehören nicht in den Hausmüll. Entsorgen Sie sie entsprechend den geltenden Vorschriften im Handel oder bei den kommunalen Sammelstellen. Wir wollen die Umwelt schützen. Entsorgen Sie das Produkt nicht mit dem Hausmüll. Geben Sie es bei einer zugelassenen Recycling-Sammelstelle ab.

FR GÉNÉRALITÉS - VERSION ORIGINALE

Lire attentivement les instructions de ce produit. Conserver ces instructions. Le non-respect de ces instructions exclut la responsabilité de Wisniowski et sa garantie. Wisniowski ne peut être tenue responsable des changements de normes et standards intervenus après la publication de cette notice. Vérifier la compatibilité de ce produit avec les équipements et accessoires associés. Si un doute apparaît lors de l'installation ou pour obtenir des informations complémentaires, consulter un interlocuteur Wisniowski ou aller sur le site www.wisniowski.pl.

Consignes de sécurité

Ne pas laisser le produit à la portée des enfants. Ne pas utiliser de produits abrasifs ni de solvants pour le nettoyer. Utiliser un chiffon doux et sec pour nettoyer sa surface. Ne pas exposer le produit à des chocs ou des chutes, à des matières inflammables ou à une source de chaleur, ne pas l'immerger. Ne pas tenter de le réparer.

Réglementation

Somfy déclare que le produit décrit dans ces instructions lorsqu'il est utilisé conformément à ces instructions, est conforme aux exigences essentielles des Directives Européennes applicables et en particulier à la Directive Radio 2014/53/UE. Le texte complet de la déclaration CE de conformité est disponible à l'adresse internet suivante : www.somfy.com/ce.

PROGRAMMATION ET UTILISATION

Programmation : fig. A

1. Appuyer 2s sur le bouton prog de l'automatisme ou du récepteur à piloter (Se reporter au chapitre Programmation des télécommandes de votre automatisme/récepteur ou à la procédure en ligne décrivant la programmation du point de commande sur votre moteur/récepteur via le QR code sur ce manuel.).
2. Appuyer simultanément sur les touches de la télécommande jusqu'au clignotement du voyant.
3. Appuyer brièvement sur la touche choisie pour piloter la motorisation.

Utilisation : fig. B

Voyant : informe de l'exécution d'une commande.

i Portée de la télécommande : si elle est utilisée sous le tableau de bord d'un véhicule, elle peut être réduite.

Remplacement de la pile : fig. C

Veuillez à séparer les piles des autres types de déchets et à les recycler via le système local de collecte.

Nous nous soucions de notre environnement. Ne pas jeter votre appareil avec les déchets ménagers habituels. Le déposer dans un point de collecte agréé pour son recyclage.

IT INFORMAZIONI GENERALI - VERSIONE TRADOTTA

Leggere con attenzione le istruzioni di questo prodotto. Conservare le presenti istruzioni. Il mancato rispetto di queste istruzioni esclude la responsabilità di Wisniowski e la sua garanzia. Wisniowski non può essere ritenuta responsabile per eventuali modifiche alle norme e agli standard che potrebbero verificarsi dopo la pubblicazione di queste istruzioni.

Verificare la compatibilità del prodotto con i dispositivi e gli accessori associati. In caso di dubbi durante l'installazione, o se risultano necessarie maggiori informazioni, consultare un consulente Wisniowski o visitare il sito www.wisniowski.pl.

Istruzioni di sicurezza

Tenere il prodotto lontano dalla portata dei bambini. Non utilizzare prodotti abrasivi né solventi per la pulizia. Usare un panno morbido e asciutto per pulirne la superficie. Non urtare né lasciare cadere il prodotto e non esporlo a materiali infiammabili o fonti di calore o di umidità. Non tentare di ripararlo.

Regolamentazione

Somfy dichiara che il prodotto descritto nelle presenti istruzioni, se utilizzato come indicato, è conforme ai requisiti essenziali delle Direttive Europee applicabili e, in particolare, alla Direttiva Radio 2014/53/UE. Il testo completo della dichiarazione di conformità CE è disponibile al seguente indirizzo Internet: www.somfy.com/ce.

PROGRAMMAZIONE E UTILIZZO

Programmazione: fig. A

1. Premere per 2 secondi il pulsante prog dell'automatismo o del ricevitore da pilotare (Fare riferimento al capitolo Programmazione dei dispositivi di comando dell'automatismo/ricevitore oppure alla procedura in linea che descrive la programmazione del punto di comando sul motore/ricevitore mediante il codice QR riportato sul presente manuale.).
2. Premere contemporaneamente i tasti del telecomando fino al lampeggio della spia.
3. Premere brevemente il tasto selezionato per comandare la motorizzazione.

Utilizzo: fig. B

Spia: indica l'esecuzione di un comando.

i Portata del telecomando: se viene utilizzato sotto il cruscotto del veicolo, può risultare ridotta.

Sostituzione della batteria: fig. C

Le batterie devono essere separate dagli altri tipi di rifiuti e riciclate presso l'apposito centro di raccolta locale.

Ci preoccupiamo dell'ambiente. Non gettare il dispositivo nei rifiuti domestici comuni, ma depositarlo in un punto di raccolta autorizzato per il riciclaggio.

